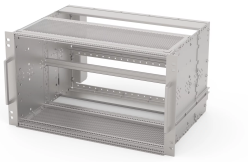


EuropacPRO 19" Subrack Kit for Railway, Shielded, SNCF, CompactPCI

电力公用事业

用于铁路应用的插箱，符合 SNCF 标准，适用于 CompactPCI 应用的屏蔽版本。



认证



功能

SNCF listed, EuropacPRO-fer, tested to NF F 61-005 and NF F 60-002

The 19" bracket is firmly fixed to the side panel (toxic-cold welded) and is especially suited for high mechanical stresses (vibration resistance)

NFF 标准的侧向支撑杆便于将插箱插入（机柜）框架中。The double 19" screwing position adds to additionally safety (NFF standard)

IP 20, in accordance with IEC 60529

EMC of approximately 40 dB at 1 GHz, 30 dB at 2 GHz, assuming that the front is covered with shielded front panels, testing in accordance with VG 95373 part 15

铝结构

提供改制，如开孔、各种表面或尺寸

扁平包装，节省空间

技术参数

Table 1/3						
物料号	机架高度	机架宽度	包装数量	用于安装	板深度	EMC 垫片类型
21500-046	6 U	84 HP	1	背板	160 mm	泡棉
21500-047	3 U	84 HP	1	背板	160 mm	泡棉
21500-069	3 U	36 HP	1	背板	160 mm	泡棉
21500-072	6 U	36 HP	1	背板	160 mm	泡棉

Table 2/3						
物料号	耐冲击和振动性	包含把手	安装	符合	深度	EMC 屏蔽
21500-046	5 g (force)	是	机架	IEC 60297-3-103, IEEE 1101.10, SNCF NFF 61005, SNCF NFF 60002	320 mm	是
21500-047	5 g (force)	是	机架	IEC 60297-3-103, IEEE 1101.10, SNCF NFF 61005, SNCF NFF 60002	320 mm	是
21500-069	5 g (force)	是	机架	IEC 60297-3-103, IEEE 1101.10, SNCF NFF 61005, SNCF NFF 60002	320 mm	是
21500-072	5 g (force)	是	机架	IEC 60297-3-103, IEEE 1101.10, SNCF NFF 61005, SNCF NFF 60002	320 mm	是

Table 3/3

物料号	产品类型	静态负载	认证
21500-046	插箱/机箱	15 kgf	RoHS, SNCF
21500-047	插箱/机箱	15 kgf	RoHS, SNCF
21500-069	插箱/机箱	15 kgf	RoHS
21500-072	插箱/机箱	15 kgf	RoHS

ADDITIONAL PRODUCT DETAILS

Fer = ferroviaire = French Railways, 1 T = 4 HP = 20.32 mm Receptacle/mounting frame for subracks, stainless steel, 9 T or 21 T on request.

Version 9 T available on request; Test reports available online.

Guide rails color according to IEEE 1101.10 red = space for CPU - board; grey = space for peripheral boards; green = space for CompactPCI; 19" - power supplies 0,1" offset.

单个配置：支持大范围高度、宽度和深度；根据不同应用可选多种规格导轨；内部选项；附件和安装材料。

警告

应仅根据 nVent 的产品说明书与培训材料安装并使用 nVent 的产品。可访问 www.nvent.com 获取说明书，或者向您的 nVent 客服代表索取。错误安装、使用不当、滥用或未能完全遵守 nVent 的说明与警告，可能会造成产品故障、财产损失、严重的人身伤害及死亡和/或使得保修服务无效。



Our powerful portfolio of brands:

CADDY ERICO HOFFMAN ILSCO SCHROFF TRACHTE