

Angular Pouring Basin, Top Fill, 45°



Top fill pouring basins should be used on angular installations whenever the clearances of the structure allow. The compact size of the top fill pouring basins help ensure the best possible flow of filler material.

功能

Made from heat-resistant graphite

Durable, re-usable and long lasting

Designed for use with T-Series and B-Series horizontal top fill sleeves

技术参数

材料: 石墨

Table 1/2

物料号	直径 (Ø)	长度 1 (L1)	长度 2 (L2)	宽度 (W)	高度 [1] (H1)	高度 [2] (H2)
RBWS1537M	95 mm	162 mm	14 mm	76 mm	10mm	89mm
RBWS1537F	64 mm	162 mm	14 mm	76 mm	10mm	89mm
RBWS1537C	48 mm	162 mm	14 mm	76 mm	10mm	89mm

Table 2/2

物料号	角度 (a)
RBWS1537M	45 °

物料号	角度 (a)
RBWS1537F	45 °
RBWS1537C	45 °

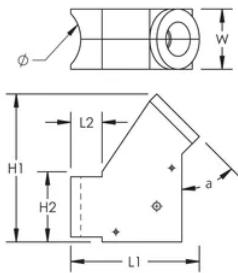
其他产品详情

RBWS1537 pouring basins require one RBM2660 pouring basin frame (sold separately).

Prior to installation, please read and understand all of the detailed instructions and safety notices provided in the nVent LENTON Cadweld Rebar Splicing System Instruction Manual.

Sizes not shown may be available by special order. Contact your nVent LENTON representative for more information.

图



警告

应仅根据 nVent 的产品说明书与培训材料安装并使用 nVent 的产品。可访问 www.nvent.com 获取说明书，或者向您的 nVent 客服代表索取。错误安装、使用不当、滥用或未能完全遵守 nVent 的说明与警告，可能会造成产品故障、财产损失、严重的人身伤害及死亡和/或使得保修服务无效。

北美

+1.800.753.9221
，按 1 转客户服务
，按 2 转技术支持

欧洲

荷兰：
+31 800-0200135
法国：
+33 800 901 793

欧洲

德国：
800 1890272
其他国家/地区：
+31 13 5835404

亚太地区

上海：
+ 86 21 2412 1618/19
悉尼：
+61 2 9751 8500



我们强大的品牌组合：

CADDY ERICO HOFFMAN ILSCO SCHROFF TRACHTE