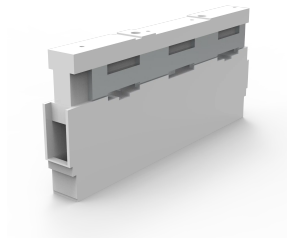


# Connection Busbar Support, WO60

Busbar support with integrated terminals.



## 功能

Description: Connection busbar support with integrated terminals (1,5 - 16 mm<sup>2</sup>) for feeding or tapping the busbar with internal screw holes. May also be used as centre support.

Rated voltage: 690 V

Rated current: 63 A

Rated frequency: 50/60 Hz

Rated isolation voltage  $U_i$ : 1000 V

Rated surge voltage  $U_{imp}$ : 6 kV

Short circuit withstand: 14 kA (max 400 mm distance between supports)

Power dissipation 80% of rated current: 0.5 W

Dimensions: 20 × 202 × 87 mm

Pack quantity: 10 pcs.

技术参数

Table 1/1						
物料号	高度	宽度	深度	材料	完成	颜色
01484	20mm	202mm	87mm	塑料	纹理	灰色

警告

应仅根据 nVent 的产品说明书与培训材料安装并使用 nVent 的产品。可访问 [www.nvent.com](http://www.nvent.com) 获取说明书，或者向您的 nVent 客服代表索取。错误安装、使用不当、滥用或未能完全遵守 nVent 的说明与警告，可能会造成产品故障、财产损失、严重的人身伤害及死亡和/或使得保修服务无效。



我们强大的品牌组合:

CADDY   ERICO   HOFFMAN   ILSCO   SCHROFF   TRACHTE