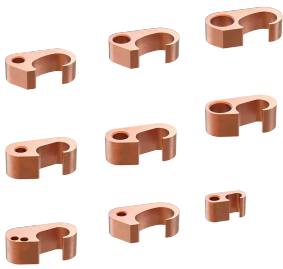


# nVent ERICO 压接式连接器（6 型压接）



nVent ERICO 压接式连接器 - 6 型压接，属于 nVent ERICO 压接式接地连接器系列。6

型压接在接地系统中通过压接工具将两根接地导线连接在一起，连接接地导体与接地棒。6

型压接由高强度导电铜制成。这可确保低电阻特性，避免受到腐蚀影响，从而延长使用寿命。6

型压接连接器具有广泛的适用范围，与多种其他导线和 GR 兼容。为了防止氧化，6

型压接内表面预先填充了氧化抑制剂，一旦完成连接，就会在导线周围形成气密层。这使得 6 型压接连接器适用于多种应用场景。6 型压接连接器标有公制和英制两种规格，可在各种气候条件下安装。

## 功能

6 型压接设计特性使其能够适配多种不同规格的导线和 接地棒

模具可与nVent及其它制造商的压接工具兼容

6 型压接连接器采用多用途设计，适合众多不同的作业现场和导线布局

重复连接可在几分钟内完成，安装快速且简便

所采用的氧化抑制剂含有铜微粒，可改善连接器拔出强度，同时降低铜端接的工作温度

安装模具在完成连接后留下一个压痕，以便于查验

通过了UL 467和CSA认证测试

## 技术参数

Table 1/2

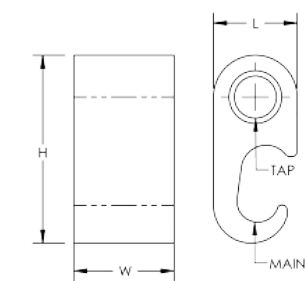
物料号	材料	导体类型	主/运行导体范围	分接导体范围	主接地棒	连接类型
GGC-1-MM	铜	实心, 绞合线	35 - 16 mm <sup>2</sup>	35 - 16 mm <sup>2</sup>		导体到导体
GGC-4-MM	铜	实心, 绞合线	120 - 50 mm <sup>2</sup>	120 - 95 mm <sup>2</sup>	1/2" - 5/8"	导体到导体, 导体至接地棒

物料号	材料	导体类型	主/运行导体范围	分接导体范围	主接地棒	连接类型
GGC-3-MM	铜	实心, 绞合线	120 - 50 mm <sup>2</sup>	70 - 50 mm <sup>2</sup>	1/2" -5/8"	导体到导体, 导体至接地棒
GGC-2-MM	铜	实心, 绞合线	120 - 50 mm <sup>2</sup>	35 - 25 mm <sup>2</sup>	1/2" -5/8"	导体到导体, 导体至接地棒
GGC-9-MM	铜	实心, 绞合线	120 - 50 mm <sup>2</sup>	16 - 16 mm <sup>2</sup>	1/2" -5/8"	导体到导体, 导体至接地棒
GGC-7-MM	铜	实心, 绞合线	240 - 120 mm <sup>2</sup>	120 - 95 mm <sup>2</sup>	5/8" -3/4"	导体到导体, 导体至接地棒
GGC-6-MM	铜	实心, 绞合线	240 - 120 mm <sup>2</sup>	70 - 50 mm <sup>2</sup>	5/8" -3/4"	导体到导体, 导体至接地棒
GGC-5-MM	铜	实心, 绞合线	240 - 120 mm <sup>2</sup>	35 - 25 mm <sup>2</sup>	5/8" -3/4"	导体到导体, 导体至接地棒
GGC-8-MM	铜	实心, 绞合线	240 - 120 mm <sup>2</sup>	240 - 185 mm <sup>2</sup>	5/8" -3/4"	导体到导体, 导体至接地棒

Table 2/2						
物料号	模具索引号	长度 (L)	宽度 (W)	高度 (H)	单位重量	直埋
GGC-1-MM	0	15.88mm	19.05 mm	35.56 mm	0.054 kg	是
GGC-4-MM	997	23.8mm	19.05 mm	53.3 mm	0.1 kg	是
GGC-3-MM	997	23.8mm	19.05 mm	53.3 mm	0.116 kg	是
GGC-2-MM	997	23.8mm	19.05 mm	53.3 mm	0.124 kg	是
GGC-9-MM	997	23.8mm	19.05 mm	53.29 mm	0.124 kg	是
GGC-7-MM	998	34.67mm	19.05 mm	65.15 mm	0.17 kg	是
GGC-6-MM	998	34.67mm	19.05 mm	65.15 mm	0.187 kg	是
GGC-5-MM	998	34.67mm	19.05 mm	65.15 mm	0.194 kg	是

物料号	模具索引号	长度 (L)	宽度 (W)	高度 (H)	单位重量	直埋
GGC-8-MM	1011	34.67mm	19.05 mm	73.41 mm	0.196 kg	是

图



警告

应仅根据 nVent 的产品说明书与培训材料安装并使用 nVent 的产品。可访问 [www.nvent.com](http://www.nvent.com) 获取说明书，或者向您的 nVent 客服代表索取。错误安装、使用不当、滥用或未能完全遵守 nVent 的说明与警告，可能会造成产品故障、财产损失、严重的人身伤害及死亡和/或使得保修服务无效。

北美	欧洲	欧洲	亚太地区
+1.800.753.9221	荷兰：	德国：	上海：
，按 1 转客户服务	+31 800-0200135	800 1890272	+ 86 21 2412 1618/19
，按 2 转技术支持	法国：	其他国家/地区：	悉尼：
	+33 800 901 793	+31 13 5835404	+61 2 9751 8500



我们强大的品牌组合：

CADDY   ERICO   HOFFMAN   ILSCO   SCHROFF   TRACHTE