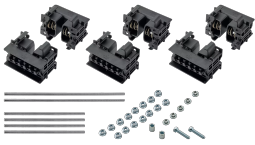


nVent ERIFLEX Flexbus 3相侧装固定套件

Data Solutions



认证



功能

可调夹可用于不同厚度导体的支撑(开/合状态)

坚固，高机械性能，通过IEC 61914短路电流测试可达67KA rmb-147KA峰值

导线间的距离可调节（节距12.5mm）

可侧装或顶部安装

用于3相电路

墙面或天花板安装方式

不同电缆桥架的安装方式

水平或垂直向的安装方式

技术参数

绝缘电压: 1000; 1500

介电强度, UL:	1500; 1500
介电强度, IEC 61439.1:	在 1 分钟时 3500 VAC
完成:	电镀锌
材料:	玻璃纤维增强聚酰胺; 钢
符合:	IEC® 60695-2-11 (灼热丝耐燃测试 960 °C) ; IEC® 61439.1; IEC® 61914
无卤素等级:	IEC® 60754-1
低烟雾等级:	ISO 5659-2
可燃性等级:	UL® 94V-0
工作温度:	-40 to 130°C

Table 1/1

物料号	订货号	A	深度 (D)	高度 (H)	导体尺寸	单位重量
FLEXSUPEDG5 0T	508101	87.5mm	78.5mm	123.5mm	220 mm ² , 360 mm ² , 545 mm ² , 640 mm ²	1.24kg
FLEXSUPEDG1 00T	508103	100mm	78.5mm	175.5mm	960 mm ² , 1280 mm ² , 1810 mm ²	1.52kg

安装标准: AS 3008; BS 7671; CEI 64-8; CSN; DIN VDE 0100; HD 384; IEC® 60364; NBR 5410; NEN 1010; NFC 15-100; NIBT-NIN; NP (2002); ÔNORM; REBT; RGIE-AREI

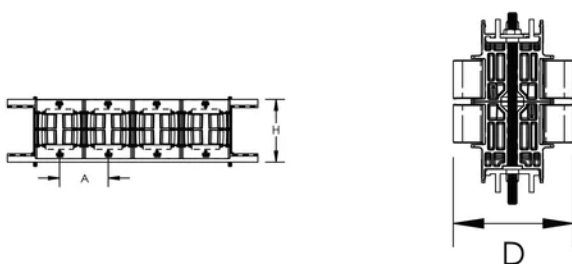
其他产品详情

支撑套件及铝导轨分开售卖。

当使用电缆桥架时，我们建议将Flexbus的支撑安装到桥架二端，用来保护Flexbus导体远离可能的桥架锋利边缘。

为了把Flexbus导线方便的安装到电缆桥架中，我们建议在安装过程中使用悬臂结构实现方便可接触安装

图



警告

应仅根据 nVent 的产品说明书与培训材料安装并使用 nVent 的产品。可访问 www.nvent.com 获取说明书，或者向您的 nVent 客服代表索取。错误安装、使用不当、滥用或未能完全遵守 nVent 的说明与警告，可能会造成产品故障、财产损失、严重的人身伤害及死亡和/或使得保修服务无效。



我们强大的品牌组合:

CADDY ERICO HOFFMAN ILSCO SCHROFF TRACHTE