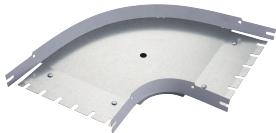


WBT Cable Tray Transitions, PreForm 90deg Elbow, 50.8X304.8 mm

物料号

WBTR902X12



The nVent CADDY WBT Performance Cable Tray PreForm Elbow features a radius junction with a pre-galvanized base and interlocking polymer side walls that save time with consistent installation. The PreForm Elbow 90° is a revolutionary solution for seamless intersections ensuring clean engineering precision and effortless attachment without cutting or configuring. Due to its unique design, this offering provides up to 60% reduction in labor and time compared to traditional methods while maintaining flexibility and cost-effectiveness in tray pathway retrofits.

认证



功能

Labor savings up to 60%

Maintains UL classification throughout installation

产品属性

材料: 钢

完成: 预镀锌

高度: 50.8 mm

宽度: 304.8 mm

长度: 858.67mm

角度: 90 °

单位重量: 1.814 kg

警告

应仅根据 nVent 的产品说明书与培训材料安装并使用 nVent 的产品。可访问 www.nvent.com 获取说明书，或者向您的 nVent 客服代表索取。错误安装、使用不当、滥用或未能完全遵守 nVent 的说明与警告，可能会造成产品故障、财产损失、严重的人身伤害及死亡和/或使得保修服务无效。

北美

+1.800.753.9221
，按 1 转客户服务
，按 2 转技术支持

欧洲

荷兰：
+31 800-0200135
法国：
+33 800 901 793

欧洲

德国：
800 1890272
其他国家/地区：
+31 13 5835404

亚太地区

上海：
+ 86 21 2412 1618/19
悉尼：
+61 2 9751 8500



我们强大的品牌组合:

CADDY ERICO HOFFMAN ILSCO SCHROFF TRACHTE

