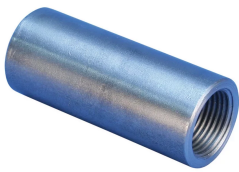


A2 Standard Coupler, Plain, 28 mm, #9, 30M

物料号

EL28A2N



认证



功能

Designed to splice the same diameter bars where the second bar can be rotated and is not restricted in its axial direction

Slim design maintains concrete cover

Installs quickly and easily

产品属性

材料: 钢

完成: 普通

耦合器保护器: 标准

钢筋尺寸, 公制: 28 mm

钢筋尺寸, 美国: #9

钢筋尺寸, 加拿大: 30M

直径 (Ø): 40 mm

长度 (L): 92mm

杆深 (BD): 38mm

杆间隙 (BG): 16mm

单位重量: 0.58 kg

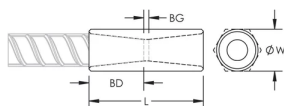
设计符合: AASHTO; ABNT NBR 8548:1984; ACI 318 1 型 (125% 指定屈服强度) ; ACI 318 2 型 (指定抗拉强度) ; ACI 349; ACI 359; AS3600

包装数量: 42

其他产品详情

Bar dimensions and weights listed may vary by region. Coupler sizes not shown may be available by special order. Contact your nVent LENTON representative for more information.

图



警告

应仅根据 nVent 的产品说明书与培训材料安装并使用 nVent 的产品。可访问 www.nvent.com 获取说明书，或者向您的 nVent 客服代表索取。错误安装、使用不当、滥用或未能完全遵守 nVent 的说明与警告，可能会造成产品故障、财产损失、严重的人身伤害及死亡和/或使得保修服务无效。

北美

+1.800.753.9221
，按 1 转客户服务
，按 2 转技术支持

欧洲

荷兰：
+31 800-0200135
法国：
+33 800 901 793

欧洲

德国：
800 1890272
其他国家/地区：
+31 13 5835404

亚太地区

上海：
+ 86 21 2412 1618/19
悉尼：
+61 2 9751 8500



我们强大的品牌组合：

CADDY ERICO HOFFMAN ILSCO SCHROFF TRACHTE