

轨基临时接线连接器



功能

可用于大多数常见类型轨道

使用客户提供的电缆建立临时信号连接和轨道电路连接

夹钳上的硬化触点可以防止生锈和水垢生成

单导体连接；实心或绞合

独特设计可确保正接触和强大的抓地力

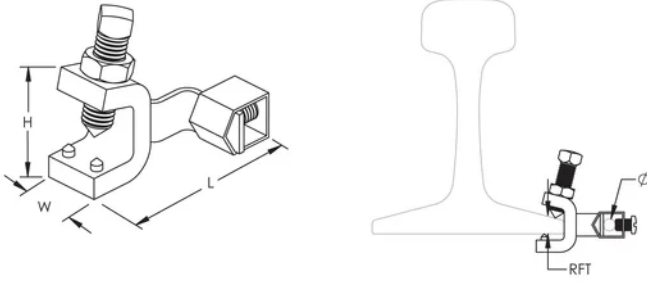
技术参数

Table 1/2

物料号	材料	长度 (L)	宽度 (W)	高度 (H)	轨道支脚厚度 (RFT)	直径 (Ø)
A140	钢, Copper	63.5mm	25.4 mm	47.63 mm	15.24 mm Max	4.0 - 9.5 mm

Table 2/2

物料号	导体尺寸
A140	#6 实心线 - 1/0 绞合线, 10 mm ² Solid - 50 mm ² Stranded



警告

应仅根据 nVent 的产品说明书与培训材料安装并使用 nVent 的产品。可访问 www.nvent.com 获取说明书，或者向您的 nVent 客服代表索取。错误安装、使用不当、滥用或未能完全遵守 nVent 的说明与警告，可能会造成产品故障、财产损失、严重的人身伤害及死亡和/或使得保修服务无效。

北美

+1.800.753.9221
，按 1 转客户服务
，按 2 转技术支持

欧洲

荷兰：
+31 800-0200135
法国：
+33 800 901 793

欧洲

德国：
800 1890272
其他国家/地区：
+31 13 5835404

亚太地区

上海：
+ 86 21 2412 1618/19
悉尼：
+61 2 9751 8500



我们强大的品牌组合：

CADDY ERICO HOFFMAN ILSCO SCHROFF TRACHTE