

nVent ERICO Ericontact 双轨触点



nVent ERICO Ericontact

系列轨道触点以非常低的接触电阻提供了优良的轨腰连接。无论天气情况如何，这些触点都可以通过插入工具快速轻松地安装。所有 nVent ERICO Ericontact 组件均按照高标准和规范制造。nVent ERICO Ericontact

通过了轨道行业标准最严苛要求的测试，是信号工程、接地或牵引回流等机械应用连接的理想解决方案。

nVent ERICO Ericontact

双轨触点系列可在轨腰的两侧提供连接。例如，这在车站区域进行互连时是一个很重要的优势。nVent ERICO Ericontact

双触点是受限空间中的理想解决方案。即便轨头之间的间隙只有 50 mm，nVent ERICO Ericontact

仍然可以插入，以及从两侧连接电缆接线片。

功能

易于安装

非常低的接触电阻 (< 5 $\mu\Omega$)

触点两侧的电阻相同

两个铜轴套的接触表面在轨道内进行处理

技术参数

Table 1/2

物料号	订货号	轨腰厚度	轨道类型	钻孔直径	螺钉直径 (Sc)	螺钉长度 (L)
DSK13518	715061	14.0 - 18.5 mm	136 lb RE, 141 lb AB, AS68, AS71	13.5mm	10	55mm

物料号	订货号	轨腰厚度	轨道类型	钻孔直径	螺钉直径 (Sc)	螺钉长度 (L)
DSK191416SS	715054	13.5 - 16.5 mm	100 lb ARAB, 115 lb AREA, 127 lb NYC, 132 lb RE, 85 lb ASCE, AS50, AS60	19mm	12	60mm
DSK191416	715057	13.5 - 16.5 mm	100 lb ARAB, 115 lb AREA, 127 lb NYC, 132 lb RE, 85 lb ASCE, AS50, AS60	19mm	12	60mm
DSK191516L		13.5 - 16.5 mm	100 lb ARAB, 115 lb AREA, 127 lb NYC, 132 lb RE, 85 lb ASCE, AS50, AS60	19mm	12	70mm
DSK1912	715060	12.0 - 13.4 mm	AS41, BHP42, RI59, RI60, S41	19mm	12	60mm

Table 2/2

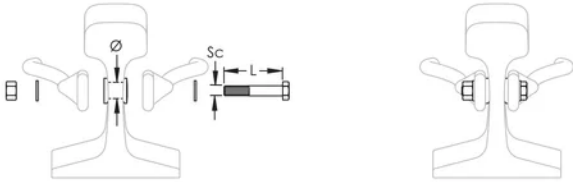
物料号	订货号	垫圈内径	垫圈外径	螺母材料
DSK13518	715061		20mm	电镀钢
DSK191416SS	715054	13mm	24mm	不锈钢 304
DSK191416	715057	13mm	24mm	电镀钢
DSK191516L		13mm	24mm	电镀钢
DSK1912	715060	13mm	24mm	不锈钢 304

其他产品详情

套件包含：(1) 六角头 304 不锈钢螺栓、(1) 电解镀锡铜套管组合（2 个部件）、(2) 304 不锈钢圆垫圈，以及 (1) 六角 304 不锈钢螺母或 (1) 电镀钢螺母（取决于触点类型）。

用于 DSK13518 的垫片和螺母整合为一体。

图



警告

应仅根据 nVent 的产品说明书与培训材料安装并使用 nVent 的产品。可访问 www.nvent.com 获取说明书，或者向您的 nVent 客服代表索取。错误安装、使用不当、滥用或未能完全遵守 nVent 的说明与警告，可能会造成产品故障、财产损失、严重的人身伤害及死亡和/或使得保修服务无效。

北美

+1.800.753.9221
，按 1 转客户服务
，按 2 转技术支持

欧洲

荷兰：
+31 800-0200135
法国：
+33 800 901 793

欧洲

德国：
800 1890272
其他国家/地区：
+31 13 5835404

亚太地区

上海：
+ 86 21 2412 1618/19
悉尼：
+61 2 9751 8500



我们强大的品牌组合：

CADDY ERICO HOFFMAN ILSCO SCHROFF TRACHTE