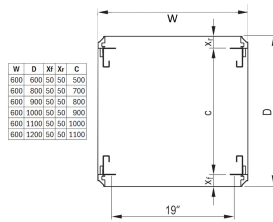


Varistar CP 机柜框架, 47U, 2200H, 600W, 800D

Data Solutions

物料号

20630-112



符合静态承载要求的 Varistar 钢制框架。适用于 19" ETSI 或安装板集成。

However, if you require castors for your application, you might want to consider a mobile frame that already includes castors.

功能

焊接, 表面粉末涂层, 黑灰色, RAL 7021

碳钢, 1.5 mm, 镀锌, 带中央接地点

静态承载能力最大 1600 千克

请单独订购可调节支脚

产品属性

机架高度: 47U

高度: 2200mm

宽度: 600mm

深度: 800mm

包装数量: 1

颜色: 暗灰色

颜色代码: RAL 7021

框架材料: 钢

材料: 钢

产品系列: Varistar CP

产品类型: 机柜/机架框架

静态负载: 1600kg

类型: 标准

搭配: Varistar CP

Net Weight: 37.676kg

其他产品详情

可以将脚轮添加到框架中。如果您的应用需要脚轮，可以订购包含脚轮的移动框架。

警告

应仅根据 nVent 的产品说明书与培训材料安装并使用 nVent 的产品。可访问 www.nvent.com 获取说明书，或者向您的 nVent 客服代表索取。错误安装、使用不当、滥用或未能完全遵守 nVent 的说明与警告，可能会造成产品故障、财产损失、严重的人身伤害及死亡和/或使得保修服务无效。



我们强大的品牌组合:

CADDY ERICO HOFFMAN ILSCO SCHROFF TRACHTE