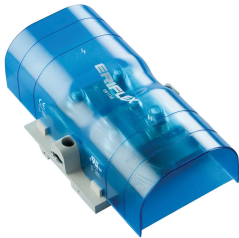


SBLL-800 接线片至接线片接线端子

Data Solutions

物料号

SBLL-800



认证



功能

镀锡铜模块可连接铜或铝导体

可触及螺柱便于进行 nVent ERIFLEX Flexibar 或其他导体连接

设计允许进行导体目视检查和连接确认

可调整透明罩

模块化插接结构用于组建多级分线盒

可直接夹到 DIN 轨上或使用螺钉安装至面板

直接面板安装需要 SBLEC 接线端子固定附件

符合《电气、电子设备中限制使用某些有害物质指令》(RoHS) 标准

无卤素

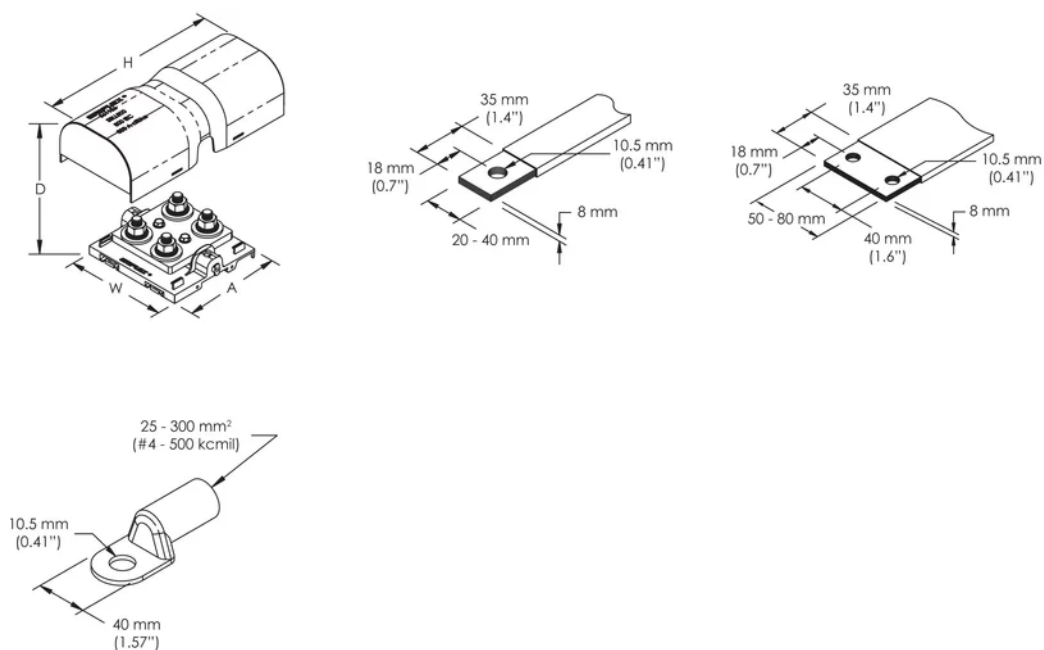
产品属性

订货号: 561136
材料: 铜; 热塑性
完成: 镀锡
最大额定电流, IEC: 1250A
最大额定电流, UL/CSA: 800A
短期耐受电流 (ICW) 1 秒: 57.6kA
峰值短路电流 (Ipk): 75kA
短路额定电流 (SCCR): 100kA
最大工作电压, IEC (Ui): 1000; 1500
最大工作电压, UL (Vin): 1000
螺柱连接数: 4
螺柱连接导体宽度: (2) 20 – 40 毫米; (1) 50 – 80 毫米
螺柱连接紧凑型绞合线尺寸: (2) 25 – 300 mm ²
螺柱连接线尺寸: (2) #4 - 500 千圆密耳
深度 (D): 75mm
高度 (H): 205.7mm
宽度 (W): 115mm
A: 108mm
单位重量: 0.7kg
认证详细信息: UL® 1059
可燃性等级: UL® 94V-1
符合: IEC® 60947-7-1

其他产品详情

接线端子连接可互换，可用作线路端或负载端连接。

分线盒、接线盒和接线端子的设计指南										
根据环境*温度 (°C) 降容以保持 85°C 的工作温度										
环境温度 (°C)	30°	35°	40°	45°	50°	55°	60°	65°	70°	75°
降容系数 (d)	1	1	1	0.94	0.88	0.82	0.75	0.67	0.58	0.47
*柜子内端子排周围的环境										



警告

应仅根据 nVent 的产品说明书与培训材料安装并使用 nVent 的产品。可访问 www.nvent.com 获取说明书，或者向您的 nVent 客服代表索取。错误安装、使用不当、滥用或未能完全遵守 nVent 的说明与警告，可能会造成产品故障、财产损失、严重的人身伤害及死亡和/或使得保修服务无效。



我们强大的品牌组合:

CADDY ERICO HOFFMAN ILSCO SCHROFF TRACHTE