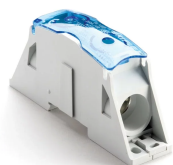


接线盒, 电缆-电缆, 230 A IEC, 铝, 热塑性塑料

Data Solutions

物料号

SB160AL



nVent ERIFLEX

接线盒是主配电盘和副配电盘间连接、机器或工业设备(逆变器, 空调等)主输入/输出连接的主要 DIN

轨安装输出/输入设备。高短路电流额定值大横截面模块在各种柜型配置下均可节约时间、保证性能。

完整的接线盒系列提供了多种接线方式: 多至4根电缆, nVent ERIFLEX Flexibar Advanced, 或者IBSB Advanced 编织导线。

认证



功能

可与圆形横断面或扁口连接系统 nVent ERIFLEX Flexibar Advanced 或 IBSB Advanced 绝缘编织导线

紧凑型接线盒, 额定短路电流高

镀锡铜或铝接线盒可以直接接铜或铝导线, 也可以用圆形端子。

可拆卸铰链式螺钉固定盖

设计允许进行导体目视检查和连接确认

模块化插接结构用于组建多级分线盒

可直接夹到 DIN 轨上或使用螺钉安装至面板

电压检测和测量连接

填充率 95%

符合《电气、电子设备中限制使用某些有害物质指令》(RoHS) 标准

符合 EN 45545, 属于第 R23 章的 HL3 类和第 R22 章的 HL2 类

塑料底座不含卤素, 蓝色盖板除外

产品属性

订货号: 561162

完成: 镀锡

类型: 电缆-电缆

典型应用额定电流, IEC: 230A

材料: 铝; 热塑性

线路侧最大导体尺寸, IEC: 70 mm²

负载侧最大导体尺寸, IEC: 70 mm²

短期耐受电流 (ICW) 1 秒: 14.4kA

最大额定电流, IEC: 230A

最大额定电流, UL/CSA: 200A

峰值短路电流 (Ipk): 42kA

额定条件短路电流 (ICC): 20kA

短路额定电流 (SCCR): 100kA

最大工作电压, IEC (Ui): 1000; 1500

最大工作电压, UL (Vin): 1000

线路侧连接数量: 1

线路侧紧凑型绞合线尺寸: 35-70 mm²; #2 - 3/0

负载侧紧凑型绞合线尺寸: 35-70 mm²; #2 - 3/0

负载侧连接数量: 1

负载侧绞合线尺寸 - 套圈: 35-70 mm²

深度 (D): 55mm

高度 (H): 111mm

宽度 (W): 27.7mm

单位重量: 0.1kg

认证详细信息: UL® 1059

符合: IEC® 60947-7-1

外壳防护等级: IP 20

可燃性等级: UL® 94V-0

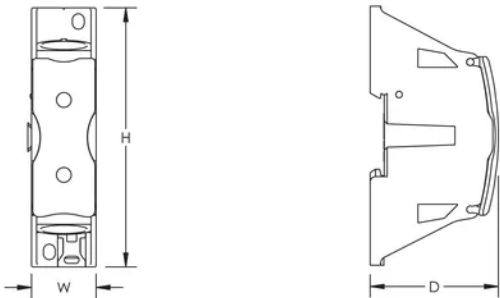
其他产品详情

SBF250与SB250SPCR配合使用时是UL1953列名产品。符合UL® 1953应用的最大工作电压是1250VAC/DC。

蓝色防护盖板的重量不到整个产品重量的7%

分线盒、接线盒和接线端子的设计指南										
根据环境*温度 (°C) 降容以保持 85°C 的工作温度										
环境温度 (°C)	30°	35°	40°	45°	50°	55°	60°	65°	70°	75°
降容系数 (d)	1	1	1	0.94	0.88	0.82	0.75	0.67	0.58	0.47
*柜子内端子排周围的环境										

图



警告

应仅根据 nVent 的产品说明书与培训材料安装并使用 nVent 的产品。可访问 www.nvent.com 获取说明书，或者向您的 nVent 客服代表索取。错误安装、使用不当、滥用或未能完全遵守 nVent 的说明与警告，可能会造成产品故障、财产损失、严重的人身伤害及死亡和/或使得保修服务无效。



我们强大的品牌组合:

CADDY ERICO HOFFMAN ILSCO SCHROFF TRACHTE