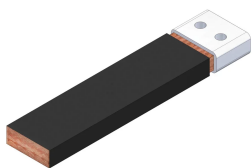


FleXbus 导体 360 mm², 12 000 mm x 25 mm x 12.5 mm x 22.2 kg

Data Solutions

物料号

FLEXCOND360L12



nVent ERIFLEX FleXbus

是一种一端可与铜排或断路器端子直接连接的即用型导体。用于二台设备（比如变压器，配电柜或发电机）之间的连接，是一种创新及有专利授权的连接方案。FleXbus Advanced 拥有高可靠性，创造了一种简单并可在现场定制化的连接方案，不需要额外的设计规划，特定的专业工人及昂贵的工具。FleXbus 导体使用低烟，无卤，阻燃（LSHFRR）及耐高温的II类导体绝缘材料。FleXbus是一种柔性的铜覆铝编织型带绝缘扁平导体。提供长度2-25米，不同截面规格的产品，可用于500A-6300A应用。当功率在1600KVA以下时，电源和配电柜之间的连接只需每相一根导体，当功率在3150KVA以下时，连接只需每相二根导体。

认证



功能

柔性的带绝缘铜覆铝扁编织带

由于趋肤效应，较电缆有最佳的载流能力

比电缆更柔软

无折弯半径要求

一侧可与铜排或断路器端子直接连接

功率范围在400KVA（560A）到1600KVA(2250A)时,一相只需一根导体，在2000kVA (2800 A) 到 3150kVA (4435 A)时，一相要使用二根导体

产品属性

订货号: 508231

横截面积: 360mm²

长度 1 (L1): 12000mm

长度 2 (L2): 50mm

导体材料: 铜包铝

连接器表面: 镀锡

连接器材料: 铜

绝缘伸长率: 500% min

绝缘厚度: 2.5 – 3.5mm

介电强度: 20kV/mm

可燃性等级: UL® 94V-0

无卤素等级: UL® 2885; IEC® 60754-1; IEC® 62821-2

低烟雾等级: IEC® 61034-2; ISO 5659-2; UL® 2885

机械耐受等级: IK09

抗紫外线等级: UL® 2556; UL® 854

电线直径: 0.2mm

标称电压, IEC: 1000V; 1500V

最大工作电压, EN 50264-3-1: 6000V

工作温度: -50 to 115°C

符合: IEC® 60695-2-11（灼热丝耐燃测试 960 °C）; IEC® 61439.1; IEC® 61439.1 II 类; IEC® 60364

ΔT 60 K: 901A

宽度 1 (W1): 58mm

宽度 2 (W2): 50mm

高度 [1] (H1): 21.7mm

高度 [2] (H2): 12.3mm

孔尺寸 (HS): 11mm

单位重量: 22.2kg

A: 25mm

C: 25mm

D: 12.5mm

2 巴电流系数，非对称: 1.52

2 巴电流系数，对称: 2

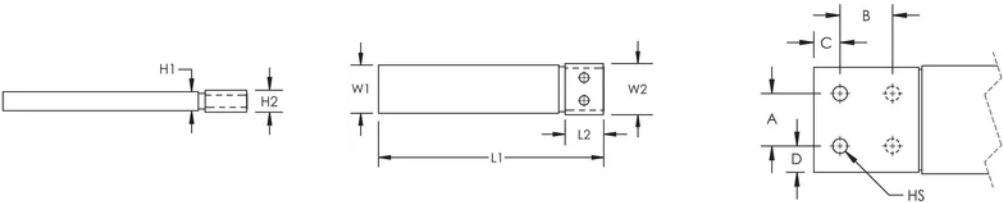
安装标准: AS 3008; BS 7671; CEI 64-8; CSN; DIN VDE 0100; HD 384; IEC® 60364; NBR 5410; NEN 1010; NFC 15-100; NIBT-NIN; NP (2002); ÔNORM; REBT; RGIE-AREI

其他产品详情

提供可选的扩展排实现更多连接可能

根据温升的载流系数								
温升	ΔT 30°C	ΔT 40°C	ΔT 45°C	ΔT 50°C	ΔT 55°C	ΔT 60°C	ΔT 65°C	ΔT 70°C
降容系数	0.71	0.82	0.87	0.91	0.96	1.00	1.04	1.08

图



警告

应仅根据 nVent 的产品说明书与培训材料安装并使用 nVent 的产品。可访问 www.nvent.com 获取说明书，或者向您的 nVent 客服代表索取。错误安装、使用不当、滥用或未能完全遵守 nVent 的说明与警告，可能会造成产品故障、财产损失、严重的人身伤害及死亡和/或使得保修服务无效。



我们强大的品牌组合:

CADDY ERICO HOFFMAN ILSCO SCHROFF TRACHTE