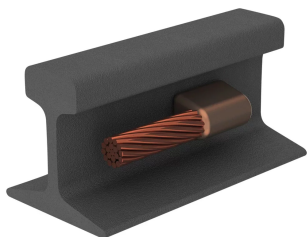


Kabel till järnväg, ST, Nr. 6 koncentrisk, 85 lb till 150 lb T-skenavsnitt, Höger sida

Data Solutions

KATALOGNUMMER

PB13ST1HRH



nVent ERICO Cadweld-applikationer för järnvägsfastigheter använder nVent ERICO Cadweld Plus F80 och nVent ERICO Cadweld F80 svetsmateriallegeringar. nVent ERICO Cadweld exotermiskt svetsade anslutningar är konstruerade för att ge en permanent, molekylär bindning som varken kommer att lossna eller korrodera, vilket möjliggör anslutning av olika material. Anslutningarna har utvecklats för att hålla under ledarnas och installationernas hela livslängd. nVent ERICO Cadwell anslutningar har en strömledningskapacitet som är lika bra eller bättre än ledningens och klarar upprepade felströmmar utan att orsaka driftsproblem. Efter installation kan montörerna tillförsäkra kvaliteten genom visuell kontroll av de nya anslutningarna.

DESIGN

Bildar en permanent anslutning med låg resistans

Ger en molekylär förbindning

nVent ERICO Cadweld exotermiska anslutningar har strömledande kapacitet som är samma eller större än ledningens

Flyttbar installationsutrustning utan behov av extern kraftförsörjning

Installatörer kan enkelt utbildas för att utföra nVent ERICO Cadweld exotermiska anslutningar

Anslutningar kan kontrolleras visuellt

PRODUKTATTRIBUT

Mögelfamiljen: ST Mold Family

Ledarstorlek: #6 koncentrisk

Ledarens ytterdiameter, nominell: 4.67mm

Typ av järnväg: 85 lb till 150 lb T-Rail sektioner

Orientering: Höger hand.

Delad degel: Nej

Slitplåtar: Nej

Endast form: Nej

Svetsmaterial: PB65, säljs separat

Handtagsklämma: L160 och C120J, säljs separat

Ram: Krävs inte

Ledarhylsa: B112, säljs separat

Formförseglare: T403, säljs separat

Prisnyckel: R

Enkel användning: Enkelt

YTTERLIGARE PRODUKTINFORMATION

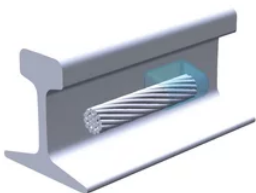
Specificera en rökfri nVent ERICO Caldwell Exolon-form för tillämpningar så som datorrum, kulvertar eller andra områden med svag ventilation. Lägg till prefixet XL till standardformens artikelnummer vid beställning (t.ex. blir en PB10GR162G en XLPB10GR162G). På samma sätt benämns ERICO CADWELD EXOLON svetsmaterial med XL-prefix (t.ex. blir PB90 en XLPB90).

Skenmaterial, karakteristik, användning och placeringar av svetsar bör beaktas vid vala av skenanslutning.

XXXX-XX-XX-XX-XX-L-M-W		
XXXX	Prisnyckel	
XX	Formfamilj	
XX	Ledarkod	
XX	Skentyp	
XX*	Orientering	LH = Vänster hand RH = Höger hand
L*	Delad degel	Degelenheten är delad i formar med horisontell öppning för enklare rengöring
M*	Endast form	
W*	Slitplåtar	Minskar mekaniskt slitage på formar vid kabelintag

* Tom om ingen

DIAGRAMS



VARNING

nVent produkter ska installeras och användas endast så som anges i nVents bruksanvisning och utbildningsmaterial. Bruksanvisningar är tillgängliga på www.nvent.com och från din nVent kundtjänstrepresentant. Felaktig installation, missbruk, felapplicering eller annan brist i att helt följa nVents instruktioner och varningar kan orsaka att produkten brister, egendomsskador, allvarliga kroppsskador och dödsfall och/eller ogiltigförklara din garanti.



Vårt starka utbud av varumärken:

CADDY ERICO HOFFMAN ILSCO SCHROFF TRACHTE