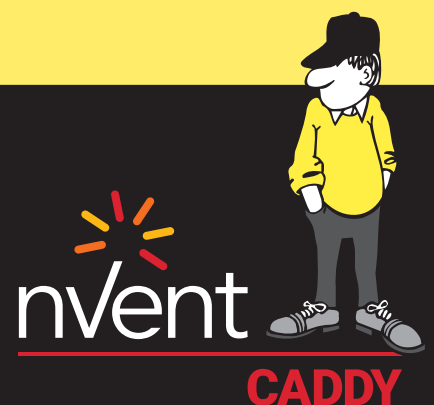




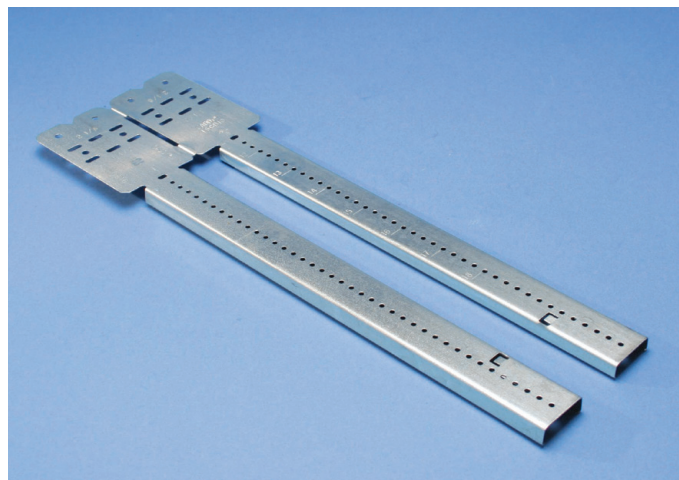
CONNECT AND PROTECT

Staffa telescopica per cartongesso TSGB & Accessori



CARACTERÍSTICAS Y VENTAJAS:

- Installazione facile e veloce.
- Il design migliorato, con marcature metriche stampate e fori pilota, accelera il montaggio preciso della tubazione tra l'intelaiatura del muro.
- I fori pilota consentono un posizionamento agevole e preciso dei morsetti della tubazione con un cacciavite.
- Riduce il movimento del tubo e della condotta e minimizza il rumore delle vibrazioni.
- Combinata con l'occhiello metallico della vite prigioniera in metallo ESGP, la staffa TSGB favorisce il posizionamento sicuro e privo di rumore della condotta e del tubo all'interno delle pareti in cartongesso anche attraversando l'intelaiatura.
- Disponibile in kit.
- Consente il raccordo dal lato frontale o dall'interno dell'intelaiatura a qualunque profondità.
- Elimina la necessità di ricercare travetti di legno.
- Fa risparmiare spazio.
- TSGBHD è ideale per applicazioni pesanti, quale il supporto di lavandini, rubinetteria o armadietti.



La Staffa telescopica per cartongesso TSGB offre un design unico, monopezzo, modulare che rende più agevole che mai il montaggio di più serie di tubazioni nell'intelaiatura di cartongesso.

La staffa TSGB è regolabile per consentire un interasse dell'intelaiatura non standard e richiede soltanto un avvitatore per l'installazione (nVent raccomanda la vite a basso profilo

articolo n° 187197), inoltre presenta alette di interblocco per un'identificazione ed una piegatura opportune. TSGB16 (articolo n° 187190) può essere montata con interasse tra i profili da 280 mm a 458 mm, mentre TSGB24 (articolo n° 187191) può essere montata con interasse dei profili da 432 mm a 660 mm. Entrambe le versioni TSGB sono dentellate e contrassegnate per una facile identificazione e piegatura.

N°	Descrizione	Imballo
187190	TSGB16 280 - 458 mm	50
187191	TSGB24 432 - 660 mm	50
187194	TSGB16112 TSGB16 con TPC112	25 + 50
187195	TSGB24112 TSGB24 con TPC112	25 + 50

ISTRUZIONI DI INSTALLAZIONE:



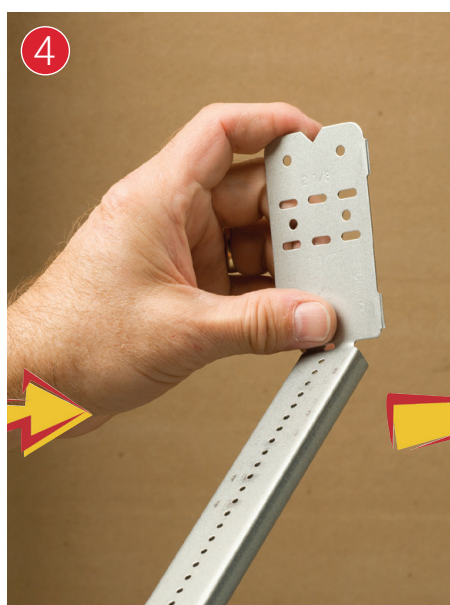
1. Piegare TSGB lungo l'incisione.



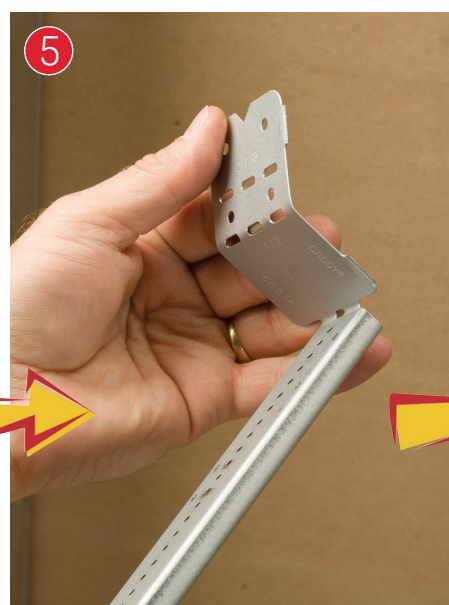
2. Dividere in due parti.



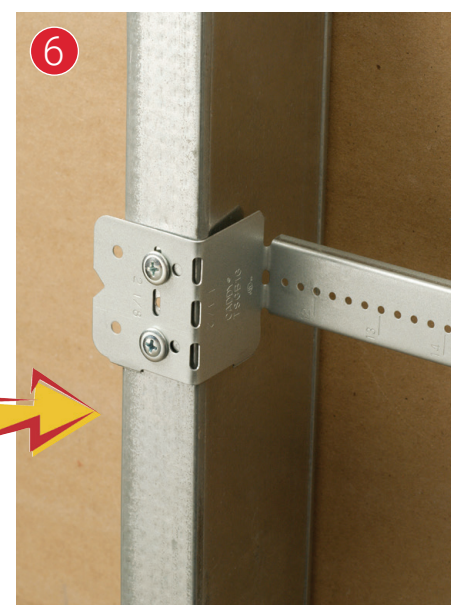
3. Far scivolare un braccio sull'altro fino al clic.



4. Piegare le alette laterali sulla prima tacca.



5. Piegare le alette laterali sulla seconda tacca per regolare la profondità del profilo del telaio.



6. Installare TSGB sul profilo del telaio con la vite autoforante articolo n° 187197.

TSGBHD

TSGBHD offre una robusta piattaforma di montaggio tra telai per cartongesso in legno o in metallo, per applicazioni pesanti, quali lavandini, armadietti e rubinetteria. TSGBHD dispone di 80 mm di spazio di montaggio verticale utilizzabile, nonché di 330-600 mm di spazio di montaggio orizzontale, consentendo all'installatore una maggiore flessibilità in fase di montaggio dei dispositivi sulla staffa.

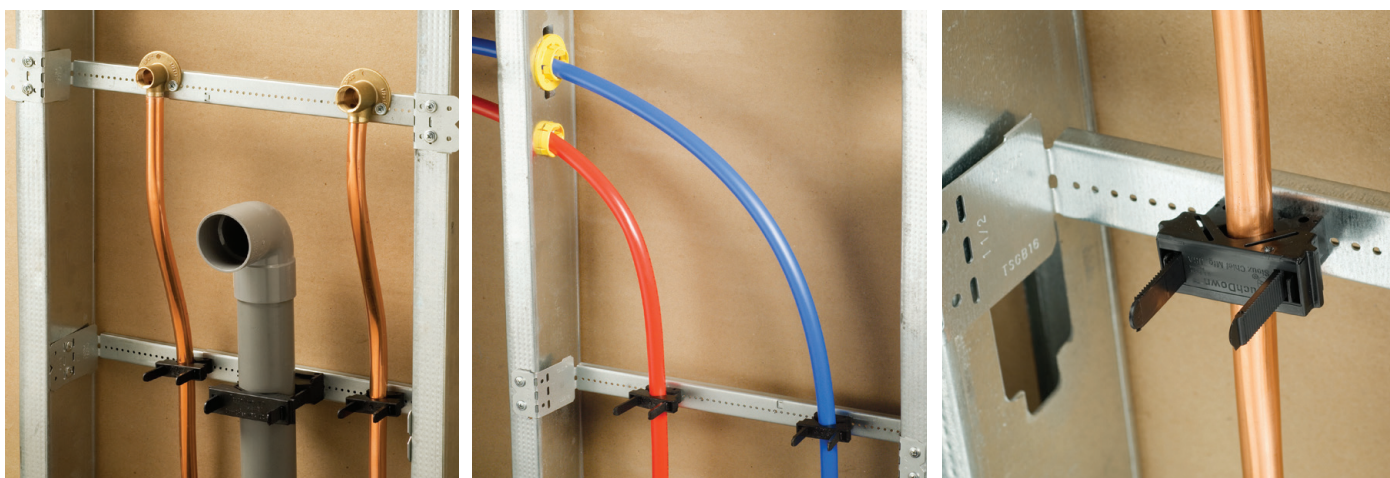


N°	Descrizione	Imballo
187189	TSGBHD, BARRNOG 330 - 600 mm	10

COLLARI PER TUBO E CONDUTTURA TPC

Il design brevettato del collare TPC offre una soluzione unica, che fa risparmiare tempo, per il posizionamento di tubi/condutture entro l'intervallo di diametro esterno compreso tra 9 mm e 61 mm. Il nylon 66, forte e resistente ai raggi UV, riduce le vibrazioni ed il rumore e funge da isolante. I fori pilota sulla staffa consentono un agevole montaggio con un cacciavite. Il meccanismo di bloccaggio è riapribile. I morsetti della tubazione sono applicabili a temperature comprese tra -23°C e -54°C.

N°	Descrizione	Diametro tubazione	Imballo
187192	TPC112	9 - 28 mm	50
187193	TPC238	16 - 61 mm	50



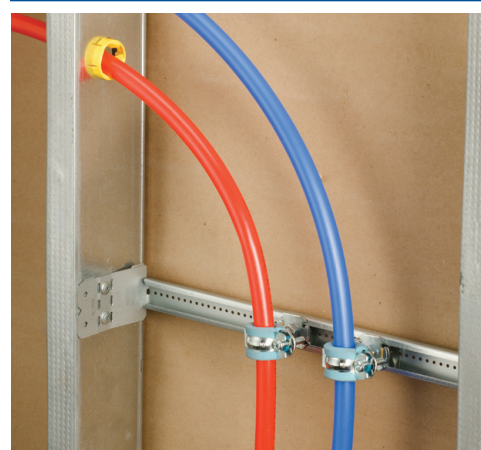
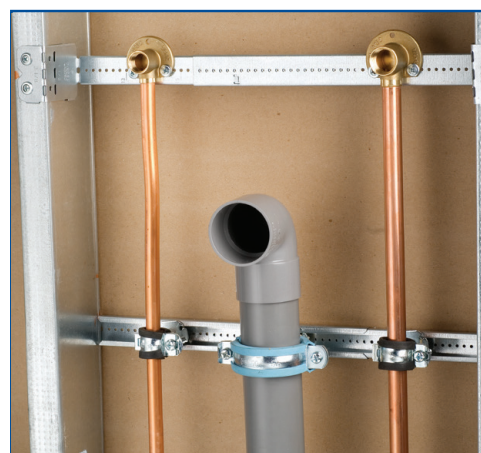
Superfix 243 E Macrofix 240 LF

I collari per tubazioni nVent CADDY Superfix 243 e nVent CADDY Macrofix 240 LF presentano un meccanismo di chiusura brevettato per consentire un'installazione agevole e per eliminare la necessità di disassemblare il collare prima dell'installazione. Una guarnizione di gomma integrata EPDM contribuisce ad eliminare le vibrazioni ed il rumore, inoltre soddisfa i requisiti di DIN 4109 ed è tarata per resistere ad una temperatura compresa tra -50°C e 110°C. Uno strato di zinco elettrolitico da 5-8 µm protegge i morsetti dalla corrosione. Utilizzare i bulloni testa a martello ad innesto rapido C-FIX per il collegamento.

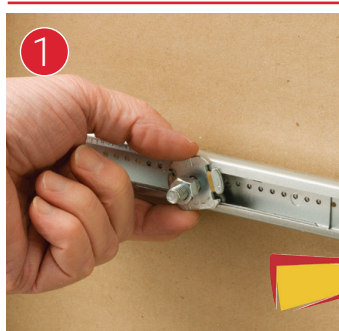
Superfix 243 è un collare per tubi a vite singola, di facile chiusura, utilizzato su condutture di rame e di acciaio comprese tra 12 mm e 61 mm. Utilizza un dado M8 per il collegamento, appositamente ideato per montare la tubazione il più aderente possibile alla staffa TSGB.

I collari per condutture a due viti Macrofix 240 LF sono progettati per supportare le condutture di plastica da 13 mm a 64 mm. L'isolamento di gomma di questi morsetti robusti è appositamente ideato per essere utilizzato con le tubazioni di plastica. Le rondelle di plastica consentono la regolazione della forza di bloccaggio, rendendo possibile l'espansione della condotta di plastica dovuta ai cambiamenti di temperatura.

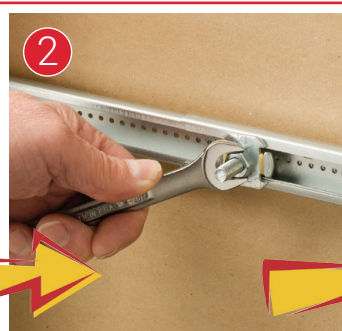
N°	Descrizione	Diametro tubazione	Imballo
400055	Superfix 243 M8 12-14 mm	12 - 14 mm	150
400056	Superfix 243 M8 15-19 mm	15 - 19 mm	150
400057	Superfix 243 M8 21-23 mm	21 - 23 mm	100
400058	Superfix 243 M8 26-28 mm	26 - 28 mm	100
400059	Superfix 243 M8 32-35 mm	32 - 35 mm	75
400060	Superfix 243 M8 40-43 mm	40 - 43 mm	50
400061	Superfix 243 M8 44-49 mm	44 - 49 mm	50
400062	Superfix 243 M8 48-52 mm	48 - 52 mm	50
589310	Superfix 243 M8 54-58 mm	54 - 58 mm	50
589320	Superfix 243 M8 57-61 mm	57 - 61 mm	50
595035	Macrofix 240 LF 16 mm	14 - 19 mm	100
595036	Macrofix 240 LF 20 mm	18 - 23 mm	100
595037	Macrofix 240 LF 25 mm	23 - 28 mm	100
595038	Macrofix 240 LF 32 mm	30 - 35 mm	100
595039	Macrofix 240 LF 40 mm	38 - 43 mm	50
595040	Macrofix 240 LF 50 mm	48 - 53 mm	50
595041	Macrofix 240 LF 56 mm	54 - 59 mm	50
595042	Macrofix 240 LF 63 mm	60 - 66 mm	50



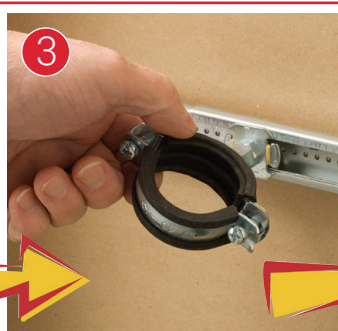
ISTRUZIONI DI INSTALLAZIONE:



1 Inserire il dado a martello dentro il profilo e girare la rondella di 90° in senso orario.



2 Far scivolare il C-FIX in posizione corretta e serrare il dado esagonale con una chiave.



3 Applicare il collare della condotta girando in senso orario di almeno 2-1/2 giri; non girare in senso antiorario per regolare l'angolo.

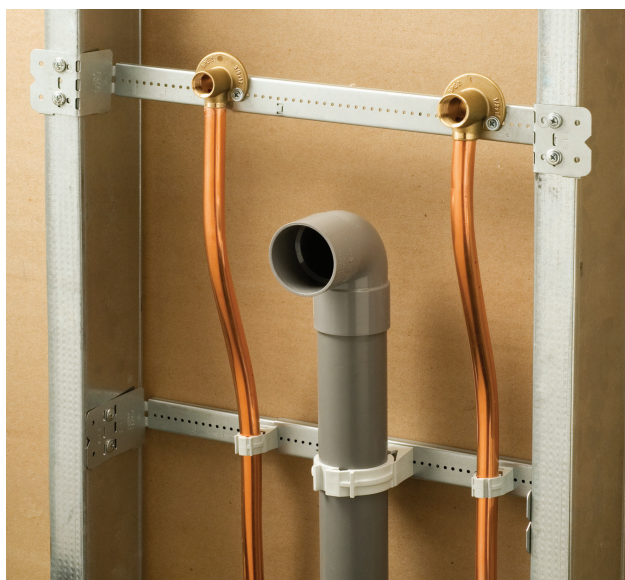
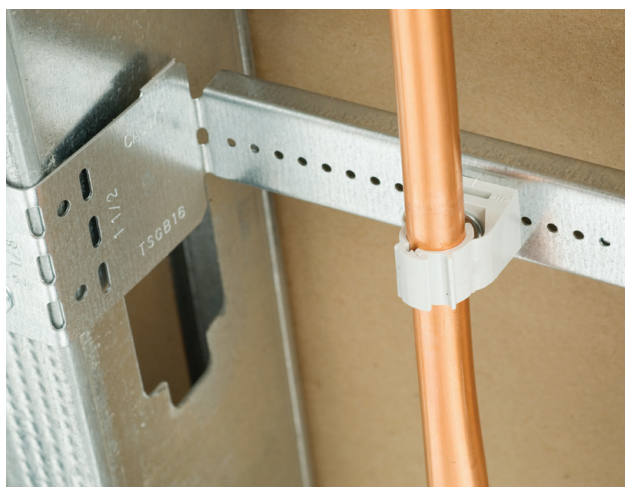


4 Inserire il tubo e chiudere il collare.

Superklip

Il collare per tubazioni nVent CADDY Superklip, applicabile a livello universale, è idoneo per grandezze di tubazioni comprese tra 8 mm e 63 mm. Il morsetto si chiude e si blocca in modo automatico nel momento in cui la tubazione è inserita. La manifattura Xenoy® in copolimero di alta qualità rende Superklip resistente alle sollecitazioni ambientali. Resiste altresì ad olio e gas, ai raggi UV ed all'invecchiamento. Lo speciale design del morsetto consente l'espansione e la contrazione assiale della condotta. È munito di un certificato KIWA ed è riciclabile. I morsetti per condutture sono altresì applicabili a temperature comprese tra -26°C e 90°C.

N°	Descrizione	Diametro tubazione	Imballaggio
389017	Superklip 8 mm G	7,8 - 9,5 mm	100
389018	Superklip 10 mm G	9,5 - 11,8 mm	100
389001	Superklip 12 mm G	11,8 - 14,3 mm	100
389002	Superklip 15 mm G	14,3 - 16,8 mm	100
389003	Superklip 17 mm G	16,8 - 19,5 mm	100
389004	Superklip 20 mm G	19,5 - 21,8 mm	100
389005	Superklip 22 mm G	21,8 - 24,8 mm	100
389006	Superklip 25 mm G	24,8 - 27,8 mm	50
389007	Superklip 28 mm G	27,8 - 31,2 mm	50
389008	Superklip 32 mm G	31,2 - 35,5 mm	50
389009	Superklip 36 mm G	35,5 - 39,5 mm	50
389011	Superklip 40 mm G	39,5 - 43,5 mm	25
389012	Superklip 47 mm G	46,5 - 50,5 mm	25
389013	Superklip 51 mm G	50,5 - 55,5 mm	25
389014	Superklip 59 mm G	58,5 - 64,0 mm	20



Guarnizione ESGP e MSP20

La guarnizione ESGP fornisce una protezione a 360° per le condutture e le tubazioni degli impianti idraulici e degli impianti antincendio. Si adatta a tutti i fori praticati in origine e in cantiere nell'intelaiatura di metallo, grazie al suo design esclusivo di tipo back-to-back. Per i fori eseguiti in cantiere, nVent CADDY propone la perforatrice profili in metallo per cartongesso MSP20. La guarnizione ESGP è idonea per condutture di plastica, acciaio o rame con diametri esterni fino a 28,5 mm.



N°	Descrizione	Imballaggio
188471	Occhiello metallico a scatto rapido ESGP	100
188480	Perforatrice per profili in metallo per cartongesso MSP20	1



VITI AUTOFORANTI



N°	Descrizione	Imballaggio
187197	SMS8	1000

BULLONI TESTA MARTELLO RAPIDI C-FIX



N°	Descrizione	Imballaggio
584530	C-FIX M8X30	100
584540	C-FIX M8X40	100
584560	C-FIX M10X40	100

Il nostro ricco portafoglio di marchi:

CADDY ERICO HOFFMAN RAYCHEM SCHROFF TRACER



[nVent.com/CADDY](https://www.nVent.com/CADDY)

AVVERTENZE I prodotti nVent devono essere installati e utilizzati unicamente in conformità con quanto riportato nei fogli di istruzioni ed installazione dei prodotti nVent. Fogli di istruzioni sono disponibili presso il sito [nVent.com/ERICO](https://www.nVent.com/ERICO) e presso il rappresentante del servizio clienti di nVent. Un'installazione incorretta, un uso improprio, un'applicazione inadeguata o altre inosservanze delle istruzioni e avvertenze fornite da nVent può causare malfunzionamenti, danni materiali, lesioni personali gravi e morte e/o invalidare la garanzia.

Xenoy è un marchio commerciale registrato di General Electric Company.

©2018 nVent. Tutti i marchi e i loghi nVent sono di proprietà di o concessi in licenza da nVent Services GmbH e consociate. Tutti gli altri marchi di fabbrica appartengono ai loro rispettivi proprietari. nVent si riserva il diritto di modificare le specifiche senza preavviso.

CADDY-SB-M764B-M409LT09EU-HT-1805