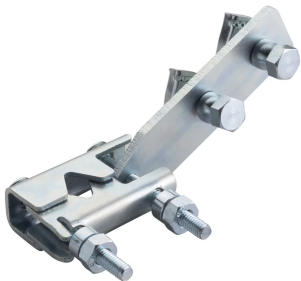


Trapeze Sway Brace, Strut



CERTIFICATIONS



CARACTERISTICI

Seismically braces trapeze hangers

Retrofit ability allows for the brace to be installed after the trapeze assembly is installed

One wrench size fits all required hardware, eliminating the need to change tools

Shear-off head helps ensure correct torque and simplifies inspection

FM® Specification Tested

SPECIFICAȚII

Table 1/2

Număr de catalog	Article Number	Material	Finish	Rod Size (RS)	Width (W)	Thickness (T)
CSBR2	404567	Oțel	Electro galvanizată	10, 12, 16, 20	81.3 mm	3.4 mm

Table 2/2

Număr de catalog	Article Number	A	B	C	D	E
------------------	----------------	---	---	---	---	---

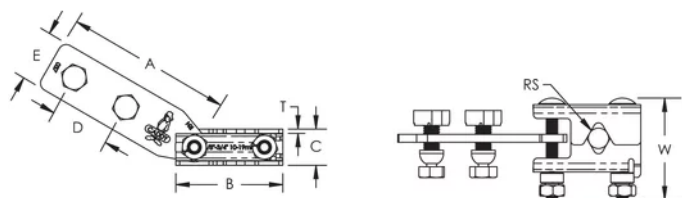
CSBR2	404567	133.4 mm	86.4 mm	29 mm	47.8 mm	41.1 mm
-------	--------	----------	---------	-------	---------	---------

DETALII SUPLIMENTARE DESPRE PRODUS

Cut length for strut member is +/- 1" (25 mm) of measured length.

FM Loads					
Part Number	Brace Member	Horizontal Capacity per Installation Angle from Vertical			
		30° - 44°	45° - 59°	60° - 74°	75° - 90°
CSBR2	41 x 41 Strut Channel	4585 N	8060 N	8895 N	9920 N

DIAGRAMS



AVERTIZARE

Produsele nVent trebuie instalate și utilizate numai așa cum este indicat în fișele de instrucțiuni și materialele de formare ale nVent. Fișele de instrucțiuni sunt disponibile pe www.nvent.com și de la reprezentantul dvs. de servicii clienți nVent. O instalare incorectă, o utilizare abuzivă, o aplicare greșită sau orice altă lipsă de respectare completă a instrucțiunilor și avertismentelor nVent poate duce la defectarea produsului, la deteriorarea proprietății, la răni corporale grave și moarte și/sau poate anula garanția dvs.

North America

+1.800.753.9221

Option 1 – Customer Care

Option 2 – Technical

Support

Europe

Netherlands:

+31 800-0200135

France:

+33 800 901 793

Europe

Germany:

800 1890272

Other Countries:

+31 13 5835404

APAC

Shanghai:

+ 86 21 2412 1618/19

Sydney:

+61 2 9751 8500



Portofoliul nostru puternic de mărci:

CADDY

ERICO

HOFFMAN

ILSCO

SCHROFF

TRACHTE

