

# CPP Tapered Plastic Screw-In Plug for A12, A22 and A32K, 18 mm

## NÚMERO DE CATÁLOGO

**EL18CPPB100**



## CARACTERÍSTICAS

Designed for use with the A12, A22 and A32K coupler families

Designed to keep dirt, water and concrete slurry out of the coupler during the concrete pour

Color coded for the appropriate coupler size

## CARATERÍSTICAS DO PRODUTO

Número do artigo: 153100

Material: High Density Polyethylene (HDPE)

Tamanho da viga de reforço, metric: 18 mm

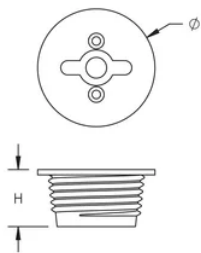
Diâmetro (Ø): 27 mm

Altura (H): 13 mm

Cor: Branco

Quantidade por embalagem: 100

DIAGRAMAS



AVISO

Os produtos nVent devem ser instalados e utilizados apenas conforme indicado nas fichas de instrução do produto e materiais de treinamento da nVent. As fichas de instrução estão disponíveis em [www.nVent.com](http://www.nVent.com) e com nossos representantes de atendimento ao cliente nVent. A instalação inadequada, uso incorreto, aplicação incorreta ou outra falha qualquer em seguir completamente as instruções e avisos da nVent podem levar ao mau funcionamento do produto, danos à propriedade, lesões corporais graves e morte, e/ou anular sua garantia.

América do Norte

+1 800 753 9221  
Opção 1 – Apoio ao cliente  
Opção 2 – Assistência  
técnica

Europa

Países Baixos:  
+31 800-0200135  
França:  
+33 800 901 793

Europa

Alemanha:  
800 1890272  
Outros países:  
+31 13 5835404

APAC

Xangai:  
+ 86 21 2412 1618/19  
Sydney:  
+61 2 9751 8500



O nosso forte portefólio de marcas:

CADDY   ERICO   HOFFMAN   ILSCO   SCHROFF   TRACHTE