

nVent ERIFLEX Flexbus Firestop Block FBB

Data Solutions



CERTIFICATIONS



CARACTERÍSTICAS

Highly-elastic moldable block

Easy access for difficult-to-reach openings

Age, smoke and damp resistant

Re-enterable and repairable

Excellent adhesion

No backing material required

F-rating / E-rating up to 2 hours

T-rating / I-rating up to 2 hours

ESPECIFICAÇÕES

Cor: Vermelho; Brown

Largura (W): 450mm max

Altura (H): 500mm max

Table 1/2

Número de catálogo	Número do artigo	A	B	C	Em conformidade com	Density
FLEXFIREBLOC K	508151	200mm	144mm	60mm	EN 13501-1, EN 1366-3	240 – 300
FLEXFIREBLOC KUL	508154	200mm	130mm	60mm	ASTM E 84 (UL 723), ASTM E 814 (UL 1479)	

Table 2/2

Número de catálogo	Número do artigo	Flammability Rating	Peso unitário	Certifications
FLEXFIREBLOCK	508151	DIN 4102 (B2)	0.56kg	RoHS, CE, ESTI ERIFLEX Flexbus, FBS-EN
FLEXFIREBLOCKUL	508154		0.56kg	RoHS, CE, ESTI ERIFLEX Flexbus, cULus Classified

DETALHES ADICIONAIS DO PRODUTO

The thickness of the penetration seal has to be minimum 200mm, depending on the fire resistance classification (see Annex J-1 of the ETA) in order to obtain EI120 fire-resistance.

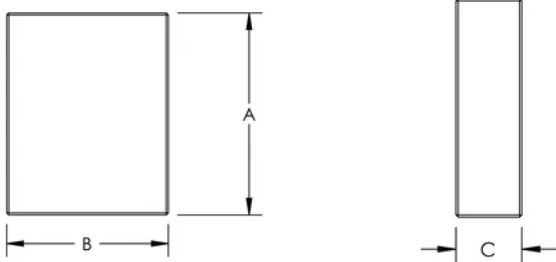
If 200mm is not possible, the FIB (intumescent wrap) needs to be used around the Flexbus Conductors and with 150mm width on both sides in order to reach EI120 fire resistance.

The width and height is referring to the maximum opening size of the penetration seal.

The total cross section of the installation (including insulation and conductor) must not be more than 60% of the opening size of the penetration seal.

The first support for the Flexbus Conductor has to be at a maximum 200mm measured from the surface of the penetration seal.

DIAGRAMAS



AVISO

Os produtos nVent devem ser instalados e utilizados apenas conforme indicado nas fichas de instrução do produto e materiais de treinamento da nVent. As fichas de instrução estão disponíveis em www.nVent.com e com nossos representantes de atendimento ao cliente nVent. A instalação inadequada, uso incorreto, aplicação incorreta ou outra falha qualquer em seguir completamente as instruções e avisos da nVent podem levar ao mau funcionamento do produto, danos à propriedade, lesões corporais graves e morte, e/ou anular sua garantia.



O nosso forte portefólio de marcas:

CADDY ERICO HOFFMAN ILSCO SCHROFF TRACHTE