

# Base cônica para terminal aéreo



## CARACTERÍSTICAS

Para uso em superfícies metálicas cônicas

## ESPECIFICAÇÕES

**Material:** Copper

Table 1/1

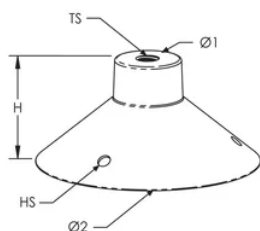
Número de catálogo	Tamanho da rosca (TS)	Diâmetro 1 (Ø1)	Diâmetro 2 (Ø2)	Altura (H)	Tamanho do orifício (HS)	Peso unitário
LPC33958	5/8" UNC	29.46 mm	86.36 mm	40.64 mm	5.1 mm	0.27 kg
LPC33938	3/8" UNC	29.46 mm	86.36 mm	40.64 mm	5.1 mm	0.27 kg
LPC33912	1/2" UNC	29.46 mm	86.36 mm	40.64 mm	5.1 mm	0.27 kg

## DETALHES ADICIONAIS DO PRODUTO

A base deve ser instalada usando três parafusos.

## DIAGRAMAS

---



## AVISO

---

Os produtos nVent devem ser instalados e utilizados apenas conforme indicado nas fichas de instrução do produto e materiais de treinamento da nVent. As fichas de instrução estão disponíveis em [www.nVent.com](http://www.nVent.com) e com nossos representantes de atendimento ao cliente nVent. A instalação inadequada, uso incorreto, aplicação incorreta ou outra falha qualquer em seguir completamente as instruções e avisos da nVent podem levar ao mau funcionamento do produto, danos à propriedade, lesões corporais graves e morte, e/ou anular sua garantia.

### América do Norte

+1 800 753 9221

Opção 1 – Apoio ao cliente

Opção 2 – Assistência

técnica

### Europa

Países Baixos:

+31 800-0200135

França:

+33 800 901 793

### Europa

Alemanha:

800 1890272

Outros países:

+31 13 5835404

### APAC

Xangai:

+ 86 21 2412 1618/19

Sydney:

+61 2 9751 8500



O nosso forte portfólio de marcas:

**CADDY**

**ERICO**

**HOFFMAN**

**ILSCO**

**SCHROFF**

**TRACHTE**