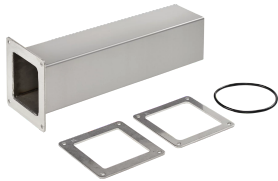


# Szyna teleskopowa, przepust ze stali nierdzewnej



Feed-Through Stainless Steel Telescope Fittings are for adjusting wireway length without cutting or welding. Length is easily adjustable from 1.50 in. to 13.50 in. (343 mm). Connects to other wireway sections and fittings and protects wires and cables in frequently hosed down, very wet or highly corrosive applications.

## FUNKCJE

---

Szyny teleskopowe przepustów ze stali nierdzewnej do regulacji długości ciągu bez cięcia ani spawania.

Length is easily adjustable from 1.50 in. to 13.50 in. (343 mm)

Connects to other wireway sections and fittings and protects wires and cables in frequently hosed down, very wet or highly corrosive applications

## SPECYFIKACJE

**Wykończenie:** Nr 2B  
**Materiał:** Stal nierdzewna 304

Table 1/1

Numer katalogowy	Typ	Wysokość	Szerokość	Grubość	Szybka wysyłka
F66WASS	Szyna teleskopowa	152mm	152mm	1.59mm	Nie
F44WASS	Szyna teleskopowa	102mm	102mm	1.59mm	Nie

## DODATKOWE INFORMACJE O PRODUKCIE

All dimensions are to outside surfaces. Allow .12 in. (3 mm) additional for gasket at joints.

## OSTRZEŻENIE

Produkty nVent powinny być instalowane i używane wyłącznie zgodnie z instrukcjami i materiałami szkoleniowymi nVent. Instrukcje są dostępne na stronie [www.nvent.com](http://www.nvent.com) oraz u przedstawiciela działu obsługi klienta firmy nVent. Nieprawidłowa instalacja, niewłaściwe użycie, niewłaściwe zastosowanie lub inne nieprzestrzeganie instrukcji i ostrzeżeń nVent może spowodować nieprawidłowe działanie produktu, uszkodzenie mienia, poważne obrażenia ciała i śmierć i/lub utratę gwarancji.



Marki w naszej ofercie:

**CADDY ERICO HOFFMAN ILSCO SCHROFF TRACHTE**