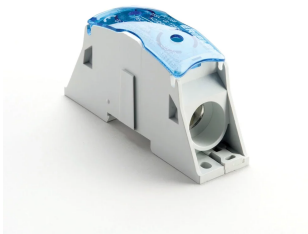


# Skjøteblokk, kabel-kabel, 255 A UL, aluminium

## Data Solutions

### KATALOGNUMMER

### SB250AL



nVent ERIFLEX Power Blocks are the main DIN mounted output/input devices for connection between primary and secondary switchboard, or main input/output connection for machine or industrial equipment (such as inverter, air conditioning machines, etc.). The high short circuit rated large cross section blocks offer time savings and reliability in every panel configuration. The complete Power Blocks range offers multiple connection types with up to four cables, nVent ERIFLEX Flexibar Advanced, or IBSB Advanced power braids.

### SERTIFISERINGER



### FUNKSJONER

I samsvar med RoHS

Halogen Fri

Can be connected with round cross section cable or flat connection system like nVent ERIFLEX Flexibar Advanced or IBSB Advanced Insulated Braided Conductor

Compact power block with high short circuit current rating

Tinned copper or aluminum block allows for copper or aluminum conductor direct connections, or using ferrule

Screw retaining cover is hinged and removable

Design allows for visual inspection of conductor and confirmation of connection

Modular snap-together blocks for building multi-pole power blocks

Easily clips onto DIN rail or mounts to panel with screws

Voltage detection and measurement connection

95% fill ratio

## PRODUKTEGENSKAPER

---

Artikkelnummer: 561163

Avslutt: Tind

Type: Kabel-kabel

Typisk gjeldende vurdering av programmet, IEC: 400A

Materiale: Aluminium; Termoplast

Maks. Lederstørrelse på linje, IEC: 120 mm<sup>2</sup>

Maks. Lederstørrelse på lasteside, IEC: 120 mm<sup>2</sup>

Kortsiktig motstår strøm (I<sub>cw</sub>) 1s.: 14.4kA

Maks. Strømvurdering, IEC: 400A

Maks. Strømvurdering, UL/CSA: 255A

Toppkortslutningsstrøm (IPK): 42kA

Nominell betinget kortkretsstrøm (ICC): 20kA

Kortslutningsverdi (SCCR): 100kA

Maks arbeidsspenning, IEC (UI): 1000; 1500

Maks. Arbeidsspenning, UL (vin): 1250

Linje side antall tilkoblinger: 1

Linje side kompakt strandet Wire størrelse: 35 - 120 mm<sup>2</sup>; #6 - 250 kcmil

Last side kompakt strandet Wire størrelse: 35 - 120 mm<sup>2</sup>; #6 - 250 kcmil

Antall koblinger på last siden: 1

Sideveis strandet Wire Size - Ferrule: 35 - 120 mm<sup>2</sup>

Dybde (D): 58mm

Høyde (H): 111mm

Bredde (W): 31.5mm

Vekt på enhet: 0.13kg

Sertifiseringsdetaljer: UL® 1059

Samsvarer med: IEC® 60947-7-1

Merkeverdi: IP 20

Brennbarhetsvurdering: UL® 94V-0

## YTTERLIGERE PRODUKTDETALJER

---

SBF250 is UL® 1953 Listed when used with SB250SPCR. Max Working Voltage for UL 1953 applications is 1250 VAC/DC.

Blue protection cover is less than 7% of the overall product weight.

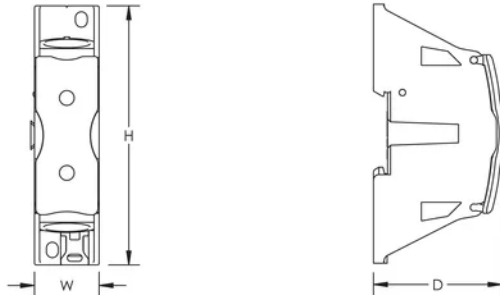
#### Design Guideline for Distribution Blocks, Power Blocks and Power Terminals

Derating according to Ambient\* Temperature (°C) to maintain working temperature of 85°C

Ambient Temperature (°C)	30°	35°	40°	45°	50°	55°	60°	65°	70°	75°
Derating Coefficient (d)	1	1	1	0.94	0.88	0.82	0.75	0.67	0.58	0.47

\*environment around the terminal blocks inside the enclosure

## DIAGRAMMER



## ADVARSEL

nVent-produkter må installeres og brukes bare som beskrevet i nVent sine instruksjonsark og opplæringsmaterieil. Instruksjonsark er tilgjengelig på [www.nvent.com](http://www.nvent.com) og fra din nVent kundeservice-representant. Ukorrekt installasjon, misbruk, feilaktig anvendelse eller annen manglende etterlevelse av nVent sine instruksjoner og advarsler kan føre til produktfeil, skade på eiendom, alvorlige personskader og død og/eller gjøre garantien ugyldig.



Vår solide portefølje av merkevarer:

**CADDY ERICO HOFFMAN ILSCO SCHROFF TRACHTE**