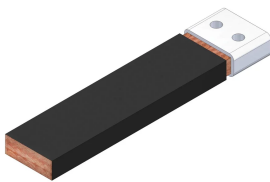


FleXbus Conductor Rep, 360 mm², 20000 mm x 25 mm x 12,5 mm x 37,4 kg

Data Solutions

KATALOGNUMMER

FLEXCORE360L20



The nVent ERIFLEX FleXbus Conductor with Rodent and Termite Repellent is designed for easy, one-sided use with a direct connection to a busbar or circuit-breaker palm. This innovative and patented solution provides a reliable connection between two pieces of electrical equipment, such as a transformer, switchboard, or generator. The FleXbus Advanced solution ensures high reliability and offers a customizable on-site connection without the need for additional design studies, specialized workforce, or expensive tools. The FleXbus Conductor is insulated with a low-smoke, halogen-free, flame-retardant (LSHFRR), high-temperature, and class II material. It is a flexible, copper-plated, aluminum flat braid available in lengths from 2 to 25 meters and in various cross sections for 500A to 6300A applications. This conductor allows for connection from the power supply to switchgear with only one conductor per phase up to 1600kVA and with two conductors per phase up to 3150kVA.

SERTIFISERINGER



FUNKSJONER

Flexible, insulated, copper-plated aluminum flat braid

Better current/ampacity compared to cable due to the skin effect

Significantly more flexible than cable

No need to adhere to a bending radius

Ready-to-use from one side with a direct connection to a busbar or circuit breaker palm

Requires only one conductor per phase for 400kVA (560 A) to 1600kVA (2250 A) and two conductors per phase for 2000kVA (2800 A) to 3150kVA (4435 A)

Insulation sleeve contains a special additive that makes the Flexbus conductor resistant to rodents and termites

PRODUKTEGENSKAPER

Artikkelnummer: 508442

Tverrsnitt: 360mm²

Lengde 1 (L1): 20000mm

Lengde 2 (L2): 50mm

Sjåførmateriell: Kobberbelagt aluminium

Isolasjonsmateriale: Termoplastisk elastomer

Rodent & Termitbevis: Testet i henhold til GB/T 34016-2017 og din en 117

Utførelse av kontakt: Tind

Kontaktmateriale: Kobber

Isolasjon forlengelse: 500% min

Isolasjonstykkelse: 2.5 – 3.5mm

Halogenfri klassifisering: UL® 2885; IEC® 60754-1; IEC® 62821-2

Mekanisk motstandsklasse: IK09

UV-resistensvurdering: UL® 2556; UL® 854

Lav røykklassifisering: IEC® 61034-2; ISO 5659-2; UL® 2885

Dielektrisk styrke: 20kV/mm

Brennbarhetsvurdering: UL® 94V-0

Tråddiameter: 0.2mm

Nominell spenning, IEC: 1000V; 5000V

Maks arbeidsspenning, en 50264-3-1: 6000V

Arbeidstemperatur: -50 to 115°C

Samsvarer med: IEC® 60695-2-11 (Glow Wire Test 960 °C); IEC® 61439,1; IEC® 61439,1 Class II; IEC® 60364

ΔT 60 K.: 901A

Bredde 1 (W1): 58mm

Bredde 2 (W2): 50mm

Høyde 1 (H1): 21.7mm

Høyde 2 (H2): 12.3mm

Hullstørrelse (HS): 11mm

Vekt på enhet: 36.8kg

A: 25mm

C.: 25mm

D: 12.5mm

2 Bar strømkoefisient, ikke-symmetrisk: 1.52

2 Bar strømkoeffisient, symmetrisk: 2

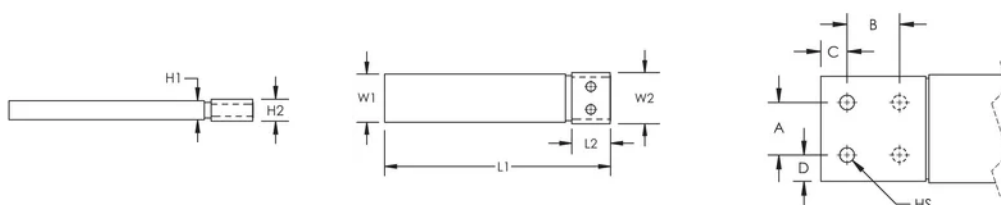
Standard for installasjon: SOM 3008; BS 7671; CEI 64-8; CSN; DIN VDE 0100; HD 384; IEC® 60364; NBR 5410; NEN 1010; NFC 15-100; NIBT-NIN; NP (2002); ÖNORM; REBT; RGIE-AREI

YTTERLIGERE PRODUKTDETALJER

Optional extender available for more connection possibilities.

Current Coefficient According to Temperature Rise								
Temperature Rise	ΔT 30°C	ΔT 40°C	ΔT 45°C	ΔT 50°C	ΔT 55°C	ΔT 60°C	ΔT 65°C	ΔT 70°C
Derating Coefficient	0.71	0.82	0.87	0.91	0.96	1.00	1.04	1.08

DIAGRAMMER



ADVARSEL

nVent-produkter må installeres og brukes bare som beskrevet i nVent sine instruksjonsark og opplæringsmaterieil. Instruksjonsark er tilgjengelig på www.nvent.com og fra din nVent kundeservice-representant. Ukorrekt installasjon, misbruk, feilaktig anvendelse eller annen manglende etterlevelse av nVent sine instruksjoner og advarsler kan føre til produktfeil, skade på eiendom, alvorlige personskader og død og/eller gjøre garantien ugyldig.



Vår solide portefølje av merkevarer:

CADDY ERICO HOFFMAN ILSCO SCHROFF TRACHTE