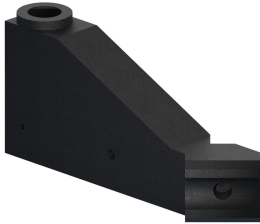


Horizontaal gietbassin, zijvulling, 45°, uitgeschoven, linkerhand



Angular extended side fill horizontal pouring basins are used when interferences of the structure will not allow top filling of the sleeve and the interferences are directly next to the tap hole in the sleeve.

KENMERKEN

Made from heat-resistant graphite

Durable, re-usable and long lasting

Designed for use with T-Series and B-Series horizontal side fill sleeves

SPECIFICATIES

Table 1/2

Catalogusnummer	Materiaal	Diameter (Ø)	Lengte 1 (L1)	Lengte 2 (L2)	Breedte (W)	Hoogte 1 (H1)
WS2482LHD	Grafiet	54 mm	470 mm	97 mm	76 mm	203mm

Table 2/2

Catalogusnummer	Hoogte 2 (H2)	Hoek (a)
WS2482LHD	89mm	45 °

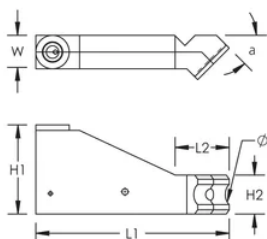
AANVULLENDE PRODUCTGEGEVENS

RBWS2482 pouring basins require one RBW350 and one RBW664 pouring basin frame and one RBS5000 bolt retainer (sold separately).

Prior to installation, please read and understand all of the detailed instructions and safety notices provided in the nVent LENTON Cadweld Rebar Splicing System Instruction Manual.

Sizes not shown may be available by special order. Contact your nVent LENTON representative for more information.

DIAGRAMMEN



WAARSCHUWING

nVent-producten moeten alleen worden geïnstalleerd en gebruikt zoals aangegeven in de instructiebladen en trainingsmateriaal van nVent. Instructiebladen zijn beschikbaar op www.nvent.com en bij uw nVent klantenservicevertegenwoordiger. Onjuiste installatie, misbruik, verkeerde toepassing of ander falen om de instructies en waarschuwingen van nVent volledig te volgen, kan leiden tot productstoringen, schade aan eigendommen, ernstig lichamelijk letsel en de dood en/of uw garantie ongeldig maken.

Noord-Amerika

+1.800.753.9221
optie 1 – Klantenservice
optie 2 – Technische
ondersteuning

Europa

Nederland:
+31 800-0200135
Frankrijk:
+33 800 901 793

Europa

Duitsland:
800 1890272
andere landen:
+31 13 5835404

APAC

Shanghai:
+ 86 21 2412 1618/19
Sydney:
+61 2 9751 8500



Ons krachtige merkenportfolio:

CADDY ERICO HOFFMAN ILSCO SCHROFF TRACHTE