

Crucible Frame Set



Crucible frame sets contain the following: Crucible chain assembly, crucible extension, crucible cover and a flint ignitor. Ordering frame sets simplifies ordering, reduces order errors and helps ensure proper sizing of components.

CARATTERISTICHE

Simplifies ordering

All components are durable, re-usable and long lasting

SPECIFICHE

Table 1/1

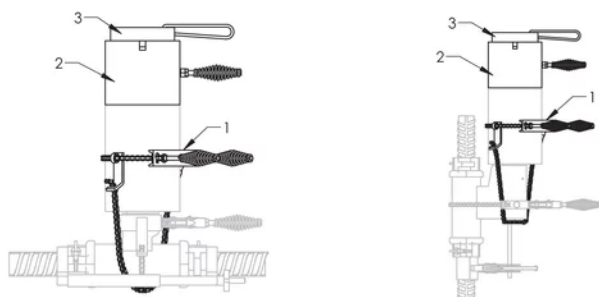
Codice a catalogo	Materiale	Peso unitario
RBW346544	Graphite, Acciaio	1.66 kg
RBW346545	Graphite, Acciaio	1.66 kg
RBW346766	Graphite, Acciaio	1.71 kg
RBW346767	Graphite, Acciaio	1.71 kg

INFORMAZIONI DI PRODOTTO AGGIUNTIVE

Prior to installation, please read and understand all of the detailed instructions and safety notices provided in the nVent LENTON Cadweld Rebar Splicing System instruction manual.

Crucible frame sets are components of installation equipment kits. Care should be taken to avoid duplication of orders.

Components can also be purchased separately: (1) Crucible Chain Assembly, (2) Crucible Extension, (3) Crucible Cover, and (4) Flint Ignitor (not shown).



AVVERTIMENTO

I prodotti nVent devono essere installati e utilizzati solo come indicato nelle schede istruzioni e nei materiali di formazione di nVent. Le schede istruzioni sono disponibili su www.nvent.com e presso il vostro rappresentante del servizio clienti nVent. Un'installazione scorretta, un uso improprio, un'applicazione errata o qualsiasi altro mancato rispetto completo delle istruzioni e degli avvertimenti di nVent può causare malfunzionamenti del prodotto, danni alla proprietà, gravi lesioni personali e morte e/o annullare la vostra garanzia.

Nord America

+1.800.753.9221

Opzione 1 – Assistenza
clienti

Opzione 2 – Assistenza
tecnica

Europa

Paesi Bassi:

+31 800-0200135

Francia:

+33 800 901 793

Europa

Germania:

800 1890272

altri paesi:

+31 13 5835404

APAC

Shanghai:

+ 86 21 2412 1618/19

Sydney:

+61 2 9751 8500



Il nostro straordinario portafoglio di marchi:

CADDY

ERICO

HOFFMAN

ILSCO

SCHROFF

TRACHTE