

Barra di distribuzione della messa a terra principale delle telecomunicazioni



CERTIFICAZIONI



CARATTERISTICHE

Soddisfa lo standard TIA-607-C ed è conforme alle indicazioni fornite da BICSI®

Conforme agli standard NEMA®

Accetta due capicorda con fori con fori per dadi da 5/16" o 7/16" (ferramenta non inclusa)

Sono disponibili kit di giunzione con barra collettore di messa a terra per estendere la lunghezza della barra collettore stessa

SPECIFICHE

Spessore (T): 6.35 mm
Larghezza (W): 101.6 mm
Materiale: Rame

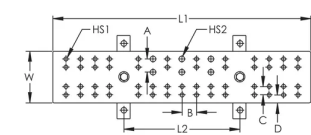
Table 1/2

| Codice a catalogo | Stagnatura | Lunghezza 1 (L1) | Lunghezza 2 (L2) | Dimensione foro 1 numero di coppie | Dimensione foro 2 numero di coppie | A. |
|-------------------|------------|------------------|------------------|------------------------------------|------------------------------------|----|
|-------------------|------------|------------------|------------------|------------------------------------|------------------------------------|----|

| | | | | | | |
|--------------|----|--------|--------|----|---|---------|
| TMGBA12L15P | No | 305 mm | 229 mm | 15 | 3 | 25.4 mm |
| TMGBA24L33PT | Sì | 610 mm | 457 mm | 33 | 5 | 25.4 mm |
| TMGBA12L15PT | Sì | 305 mm | 229 mm | 15 | 3 | 25.4 mm |
| TMGBA20L27P | No | 508 mm | 229 mm | 27 | 3 | 25.4 mm |

| Table 2/2 | | | |
|-------------------|---------|---------|---------|
| Codice a catalogo | B | C | D |
| TMGBA12L15P | 28.6 mm | 15.9 mm | 15.9 mm |
| TMGBA24L33PT | 28.6 mm | 15.9 mm | 15.9 mm |
| TMGBA12L15PT | 28.6 mm | 15.9 mm | 15.9 mm |
| TMGBA20L27P | 28.6 mm | 15.9 mm | 15.9 mm |

SCHEMI



AVVERTIMENTO

I prodotti nVent devono essere installati e utilizzati solo come indicato nelle schede istruzioni e nei materiali di formazione di nVent. Le schede istruzioni sono disponibili su www.nvent.com e presso il vostro rappresentante del servizio clienti nVent. Un'installazione scorretta, un uso improprio, un'applicazione errata o qualsiasi altro mancato rispetto completo delle istruzioni e degli avvertimenti di nVent può causare malfunzionamenti del prodotto, danni alla proprietà, gravi lesioni personali e morte e/o annullare la vostra garanzia.

Nord America

+1.800.753.9221

Opzione 1 – Assistenza
clienti

Opzione 2 – Assistenza
tecnica

Europa

Paesi Bassi:

+31 800-0200135

Francia:

+33 800 901 793

Europa

Germania:

800 1890272

altri paesi:

+31 13 5835404

APAC

Shanghai:

+ 86 21 2412 1618/19

Sydney:

+61 2 9751 8500



Il nostro straordinario portafoglio di marchi:

CADDY

ERICO

HOFFMAN

ILSCO

SCHROFF

TRACHTE