

Pinza per equalizzazione potenziale



CERTIFICAZIONI



CARATTERISTICHE

La capacità di corrente di picco elevata assicura lunga durata

Rivestimento impermeabile adatto per l'interramento diretto

PEC100 è approvato da ATEX ed è adatto per essere utilizzato in atmosfere potenzialmente esplosive

SPECIFICHE

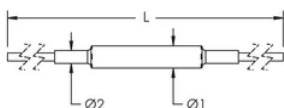
Codice a catalogo	PEC100
Numero articolo	702900
Tensione di sovratensione a 100 V/s.	350 V
Corrente di scarica massima (Imax)	100kA 8/20 µs
Tecnologia	Tubo a scarica di gas (GDT)
Resistenza di isolamento	10 GΩ
Capacità	15 pF Max
Livello di protezione tensione (su)	800 V a 1000 V/µs
Corrente a impulsi (Iimp)	25kA 10/350 µs

Codice a catalogo	PEC100
Lunghezza cavo	450mm
Dimensione derivazione	16 mm ²
Valore nominale del contenitore	IP 66 IP 67
Temperatura	-30 to 70 °C
Diametro 1 (Ø1)	28 mm
Diametro 2 (Ø2)	16.3 mm
Lunghezza (L)	953mm
Peso unità	0.5 kg
Conforme a.	IEC® 61643-1 Classe i, Classe II IEC® 62561-3

INFORMAZIONI DI PRODOTTO AGGIUNTIVE

La tensione di scarica interna ha una tolleranza di +/- 20%.

SCHEMI



AVVERTIMENTO

I prodotti nVent devono essere installati e utilizzati solo come indicato nelle schede istruzioni e nei materiali di formazione di nVent. Le schede istruzioni sono disponibili su www.nvent.com e presso il vostro rappresentante del servizio clienti nVent. Un'installazione scorretta, un uso improprio, un'applicazione errata o qualsiasi altro mancato rispetto completo delle istruzioni e degli avvertimenti di nVent può causare malfunzionamenti del prodotto, danni alla proprietà, gravi lesioni personali e morte e/o annullare la vostra garanzia.

Nord America

+1.800.753.9221

Opzione 1 – Assistenza
clienti

Opzione 2 – Assistenza
tecnica

Europa

Paesi Bassi:

+31 800-0200135

Francia:

+33 800 901 793

Europa

Germania:

800 1890272

altri paesi:

+31 13 5835404

APAC

Shanghai:

+ 86 21 2412 1618/19

Sydney:

+61 2 9751 8500



Il nostro straordinario portafoglio di marchi:

CADDY

ERICO

HOFFMAN

ILSCO

SCHROFF

TRACHTE