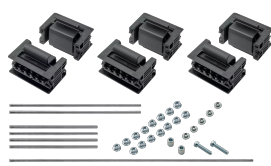


Kit di supporto Flexbus nVent ERIFLEX a 3 poli piatti

Data Solutions



CERTIFICAZIONI



CARATTERISTICHE

La clip regolabile si adatta a supportare diversi spessori di conduttore

Forte resistenza meccanica e di cortocircuito testato secondo IEC 61914 fino a 67kA rms - 147kA di picco

Distanza regolabile tra ogni conduttore (passo 12,5 mm)

Installazione in piano o di costa

Da utilizzare con la configurazione 3P

Opzioni di montaggio per soffitto o parete

Opzioni di montaggio per diversi tipi di passerelle

Opzioni di montaggio per orientamenti orizzontali o verticali

SPECIFICHE

Tensione di isolamento: 1000; 1500

Resistenza dielettrica, UL: 1500; 1500

Rigidità dielettrica, IEC 61439,1:	3500 V CA a 1 min
Temperatura di esercizio:	-40 to 130°C
Fine:	Elettro galvanizzato
Materiale:	Poliammide rinforzato con fibra di vetro; Acciaio
Conforme a.:	IEC® 60695-2-11 (test filo incandescente 960 °C); IEC® 61439,1; IEC® 61914
Classificazione senza alogeni:	IEC® 60754-1
Bassa emissione di fumo:	ISO 5659-2
Grado di infiammabilità:	UL® 94V-0

Table 1/1

Codice a catalogo	Numero articolo	A.	Profondità (D)	Altezza (H)	Dimensione conduttore	Peso unità
FLEXSUPFLA50 T	508105	87.5mm	78.5mm	119.5mm	220 mm², 360 mm², 545 mm², 640 mm²	1.3kg
FLEXSUPFLA10 OT	508107	138mm	78.5mm	125.5mm	960 mm², 1280 mm², 1810 mm²	1.96kg

Standard di installazione:	COME 3008; BS 7671; CEI 64-8; N. DI SERIE; DIN VDE 0100; HD 384; IEC® 60364; NBR 5410; NEN 1010; NFC 15-100; NIBT-NIN; NP (2002); ÔNORM; REBT; RGIE-AREI
-----------------------------------	--

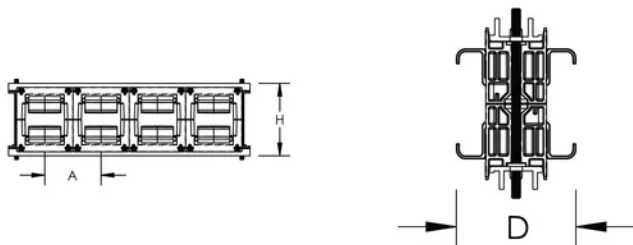
INFORMAZIONI DI PRODOTTO AGGIUNTIVE

Il kit di supporto e il profilo in alluminio sono venduti separatamente.

Quando si utilizza una passerella portacavi, si consiglia di installare un supporto Flexbus a ciascuna estremità, al fine di proteggere il conduttore Flexbus da potenziali spigoli vivi della passerella.

Per facilitare l'installazione del conduttore Flexbus su passerelle portacavi, si consiglia di utilizzare sistemi a sbalzo in modo da avere un accesso facile e diretto durante le fasi di installazione.

SCHEMI



AVVERTIMENTO

I prodotti nVent devono essere installati e utilizzati solo come indicato nelle schede istruzioni e nei materiali di formazione di nVent. Le schede istruzioni sono disponibili su www.nvent.com e presso il vostro rappresentante del servizio clienti nVent. Un'installazione scorretta, un uso improprio, un'applicazione errata o qualsiasi altro mancato rispetto completo delle istruzioni e degli avvertimenti di nVent può causare malfunzionamenti del prodotto, danni alla proprietà, gravi lesioni personali e morte e/o annullare la vostra garanzia.



Il nostro straordinario portafoglio di marchi:

CADDY ERICO HOFFMAN ILSCO SCHROFF TRACHTE