

# FleXbus Kit supporti piani trifase, 138 mm x 123 mm

## Data Solutions

### CODICE A CATALOGO

**FLEXSUPFLA100T**



### CERTIFICAZIONI



### CARATTERISTICHE

La clip regolabile si adatta a supportare diversi spessori di conduttore

Forte resistenza meccanica e di cortocircuito testato secondo IEC 61914 fino a 67kA rms - 147kA di picco

Distanza regolabile tra ogni conduttore (passo 12,5 mm)

Installazione in piano o di costa

Da utilizzare con la configurazione 3P

Opzioni di montaggio per soffitto o parete

Opzioni di montaggio per diversi tipi di passerelle

Opzioni di montaggio per orientamenti orizzontali o verticali

## ATTRIBUTI DEL PRODOTTO

Numero articolo: 508107

Conforme a.: IEC® 60695-2-11 (test filo incandescente 960 °C); IEC® 61439,1; IEC® 61914

Rigidità dielettrica, IEC 61439,1: 3500 V CA a 1 min

Resistenza dielettrica, UL: 1500; 1500

Fine: Elettrogalvanizzato

Grado di infiammabilità: UL® 94V-0

Classificazione senza alogeni: IEC® 60754-1

Tensione di isolamento: 1000; 1500

Bassa emissione di fumo: ISO 5659-2

Materiale: Poliammide rinforzato con fibra di vetro; Acciaio

Temperatura di esercizio: -40 to 130°C

A.: 138mm

Profondità (D): 78.5mm

Altezza (H): 125.5mm

Dimensione conduttore: 960 mm<sup>2</sup>; 1280 mm<sup>2</sup>; 1810 mm<sup>2</sup>

Peso unità: 1.96kg

Standard di installazione: COME 3008; BS 7671; CEI 64-8; N. DI SERIE; DIN VDE 0100; HD 384; IEC® 60364; NBR 5410; NEN 1010; NFC 15-100; NIBT-NIN; NP (2002); ØNORM; REBT; RGIE-AREI

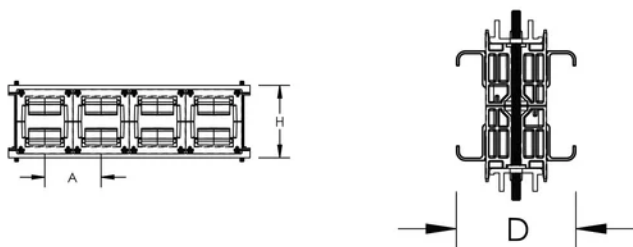
## INFORMAZIONI DI PRODOTTO AGGIUNTIVE

Il kit di supporto e il profilo in alluminio sono venduti separatamente.

Quando si utilizza una passerella portacavi, si consiglia di installare un supporto Flexbus a ciascuna estremità, al fine di proteggere il conduttore Flexbus da potenziali spigoli vivi della passerella.

Per facilitare l'installazione del conduttore Flexbus su passerelle portacavi, si consiglia di utilizzare sistemi a sbalzo in modo da avere un accesso facile e diretto durante le fasi di installazione.

## SCHEMI



## AVVERTIMENTO

---

I prodotti nVent devono essere installati e utilizzati solo come indicato nelle schede istruzioni e nei materiali di formazione di nVent. Le schede istruzioni sono disponibili su [www.nvent.com](http://www.nvent.com) e presso il vostro rappresentante del servizio clienti nVent. Un'installazione scorretta, un uso improprio, un'applicazione errata o qualsiasi altro mancato rispetto completo delle istruzioni e degli avvertimenti di nVent può causare malfunzionamenti del prodotto, danni alla proprietà, gravi lesioni personali e morte e/o annullare la vostra garanzia.



Il nostro straordinario portafoglio di marchi:

**CADDY   ERICO   HOFFMAN   ILSCO   SCHROFF   TRACHTE**