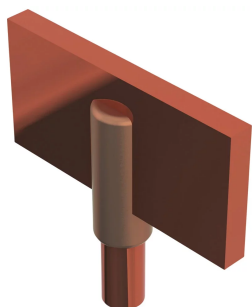


Da picchetto di terra a capocorda o barra colletttrice, CM, Legato a rame, 5/8" dia, 4 mm x 25 mm

Data Solutions

CODICE A CATALOGO

CMC16EAJ



Gli stampi in grafite nVent ERICO Cadweld sono progettati e realizzati per migliaia di tipi di connessioni e combinazioni di conduttori.

CARATTERISTICHE

Forma una connessione permanente a bassa resistenza

Realizza un legame molecolare

Le connessioni esotermiche nVent ERICO Cadweld sono classificate con la stessa portata di corrente del conduttore

Apparecchiatura di installazione portatile che non richiede una fonte di alimentazione esterna

Gli addetti all'installazione possono essere facilmente formati per realizzare le connessioni esotermiche nVent ERICO Cadweld

Le connessioni possono essere ispezionate visivamente

Le famiglie di stampi LA e LE possono essere utilizzate con capicorda diritti o disassati

ATTRIBUTI DEL PRODOTTO

Famiglia di stampi: CM Mold Family

Con asta di messa a terra: Legato in rame

Diametro asta di messa a terra, nominale: 0.625in

Diametro dell'asta di massa, effettivo (Ø): 14.3mm

Dimensioni aletta/barra di distribuzione: 4 mm x 25 mm

Divisione stampo: Verticale

Crogiolo diviso: No

Piastre antiusura: No

Solo stampo: No

Materiale di saldatura: 115 o 115PLUSF20, venduti separatamente

Morsetto della maniglia: L160 e B399P, venduti separatamente

Telaio: Non richiesto

Codice prezzo: C

Facilità d'uso: Difficile

INFORMAZIONI DI PRODOTTO AGGIUNTIVE

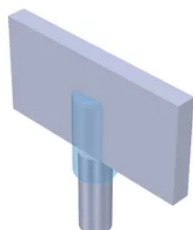
Per applicazioni quali sala computer, galleria o altre aree con scarsa ventilazione, specificare uno stampo senza emissione di fumo nVent ERICO Cadweld Exolon. Aggiungere il prefisso XL al codice articolo dello stampo standard, quando si effettua l'ordine (ad esempio, TAC2Q2Q diventa XLTAC2Q2Q). Similarly, nVent ERICO Cadweld Exolon welding material is also designated by the XL prefix (for example, 150 becomes XL150).

Potrebbe essere richiesta una distanza tra i conduttori. Per ulteriori informazioni, vedere l'etichetta dello stampo.

XX-X-XX-XX-L-M-W		
XX	Famiglia stampi	
X	Chiave prezzi	
XX	Codice del picchetto di terra	
XX	Dimensioni capocorda/sbarra colletttrice	
L*	Crogiolo diviso	La sezione del crogiolo è divisa in stampi progettati con apertura orizzontale per una pulizia più facile
M*	Solo stampo	
W*	Piastre d'usura	Riducono l'abrasione meccanica degli stampi nei punti di ingresso dei cavi

* Vuoto se nessuno

SCHEMI



AVVERTIMENTO

I prodotti nVent devono essere installati e utilizzati solo come indicato nelle schede istruzioni e nei materiali di formazione di nVent. Le schede istruzioni sono disponibili su www.nvent.com e presso il vostro rappresentante del servizio clienti nVent. Un'installazione scorretta, un uso improprio, un'applicazione errata o qualsiasi altro mancato rispetto completo delle istruzioni e degli avvertimenti di nVent può causare malfunzionamenti del prodotto, danni alla proprietà, gravi lesioni personali e morte e/o annullare la vostra garanzia.



Il nostro straordinario portafoglio di marchi:

CADDY ERICO HOFFMAN ILSCO SCHROFF TRACHTE