

Dado universale ECN



CARATTERISTICHE

Dado universale per profili a C

SPECIFICHE

Fine: Elettrolitico
Materiale: Acciaio

Table 1/1

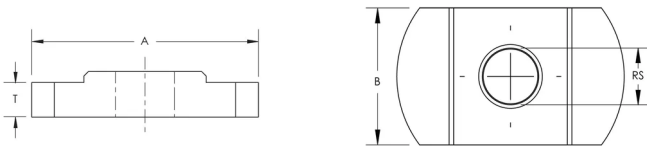
Codice a catalogo	Numero articolo	Tipo di canale	Dimensione asta (RS)	Spessore (T)	A.	B
ECNUNI08	585440	E0, E0L, E1, E2, E2L, E3, E4	8	4 mm	24 mm	15 mm
ECNUNI10	585450	E0, E0L, E1, E2, E2L, E3, E4	10	4 mm	24 mm	15 mm
ECNUNI06	585430	E0, E0L, E1, E2, E2L, E3, E4	6	4 mm	24 mm	15 mm

INFORMAZIONI DI PRODOTTO AGGIUNTIVE

La forza di scorrimento F2 è limitata a 600 N per tutti i tipi di dadi e bulloni a T per sistemi con profilo a C.

Nuts and T-Bolts for C-channel System	
C-Channel Type	Pullout Force F1
E0	1100 N
E0L	800 N
E1	2300 N
E2	1200 N
E2L	1200 N
E3	1300 N
E4	1300 N

SCHEMI



AVVERTIMENTO

I prodotti nVent devono essere installati e utilizzati solo come indicato nelle schede istruzioni e nei materiali di formazione di nVent. Le schede istruzioni sono disponibili su www.nvent.com e presso il vostro rappresentante del servizio clienti nVent. Un'installazione scorretta, un uso improprio, un'applicazione errata o qualsiasi altro mancato rispetto completo delle istruzioni e degli avvertimenti di nVent può causare malfunzionamenti del prodotto, danni alla proprietà, gravi lesioni personali e morte e/o annullare la vostra garanzia.

Nord America

+1.800.753.9221
Opzione 1 – Assistenza
clienti
Opzione 2 – Assistenza
tecnica

Europa

Paesi Bassi:
+31 800-0200135
Francia:
+33 800 901 793

Europa

Germania:
800 1890272
altri paesi:
+31 13 5835404

APAC

Shanghai:
+ 86 21 2412 1618/19
Sydney:
+61 2 9751 8500



Il nostro straordinario portafoglio di marchi:

CADDY ERICO HOFFMAN ILSCO SCHROFF TRACHTE

