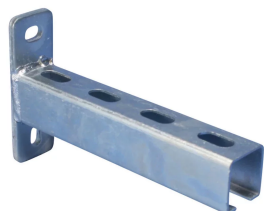


# Braccio a sbalzo con canale E4



## CERTIFICAZIONI



## CARATTERISTICHE

Perforato, laminato a freddo

Piastra di ancoraggio asolata

## SPECIFICHE

**Fine:** Elettrolgalvanizzato

**Materiale:** Acciaio

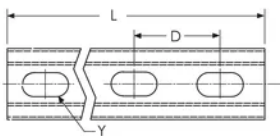
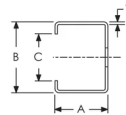
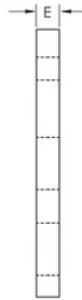
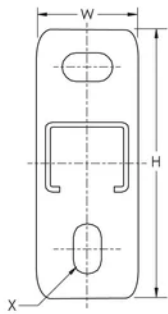
Table 1/1

Codice a catalogo	Numero articolo	Lunghezza (L)
CE420H0200EG	599935	200mm
CE420H0300EG	599950	300mm
CE420H0350EG	599960	350mm

Codice a catalogo	Numero articolo	Lunghezza (L)
CE420H0450EG	599970	450mm
CE420H0550EG	599980	550mm
CE420H0650EG	599990	650mm
CE420H0800EG	599995	800mm

**Spessore (T):** 2 mm  
**E:** 6 mm  
**X:** 11 x 18 mm  
**Y:** 14 x 27 mm  
**C:** 15.5 mm  
**B:** 38 mm  
**Larghezza (W):** 40 mm  
**A.:** 40 mm  
**D:** 50 mm  
**Altezza (H):** 120 mm

## SCHEMI



## AVVERTIMENTO

I prodotti nVent devono essere installati e utilizzati solo come indicato nelle schede istruzioni e nei materiali di formazione di nVent. Le schede istruzioni sono disponibili su [www.nvent.com](http://www.nvent.com) e presso il vostro rappresentante del servizio clienti nVent.

Un'installazione scorretta, un uso improprio, un'applicazione errata o qualsiasi altro mancato rispetto completo delle istruzioni e degli avvertimenti di nVent può causare malfunzionamenti del prodotto, danni alla proprietà, gravi lesioni personali e morte e/o annullare la vostra garanzia.

**Nord America**

+1.800.753.9221  
Opzione 1 – Assistenza  
clienti  
Opzione 2 – Assistenza  
tecnica

**Europa**

Paesi Bassi:  
+31 800-0200135  
Francia:  
+33 800 901 793

**Europa**

Germania:  
800 1890272  
altri paesi:  
+31 13 5835404

**APAC**

Shanghai:  
+ 86 21 2412 1618/19  
Sydney:  
+61 2 9751 8500



Il nostro straordinario portafoglio di marchi:

**CADDY ERICO HOFFMAN ILSCO SCHROFF TRACHTE**

