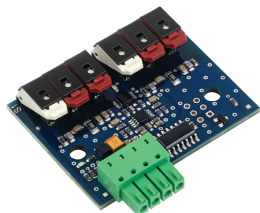


# Elexant 450c Plug-In Sensor Module



nVent RAYCHEM Elexant 450c plug-in is a sensor module to allow replacement of old controls without stripping insulation and replacing sensors.

## SPECIFICHE

Table 1/1

Codice a catalogo	Nome articolo	Tipo di sensore	Quantità di ingresso del sensore di temperatura	Gamma di misurazione
1244-022442	SM-PT100-2	PT100	2	-100 to 200 °C

## AVVERTIMENTO

I prodotti nVent devono essere installati e utilizzati solo come indicato nelle schede istruzioni e nei materiali di formazione di nVent. Le schede istruzioni sono disponibili su [www.nvent.com](http://www.nvent.com) e presso il vostro rappresentante del servizio clienti nVent. Un'installazione scorretta, un uso improprio, un'applicazione errata o qualsiasi altro mancato rispetto completo delle istruzioni e degli avvertimenti di nVent può causare malfunzionamenti del prodotto, danni alla proprietà, gravi lesioni personali e morte e/o annullare la vostra garanzia.

**North America**

Tel +1.800.545.6258

Fax +1.800.527.5703

[thermal.info@nvent.com](mailto:thermal.info@nvent.com)

**Europe, Middle East,  
Africa**

Tel +32.16.213.511

Fax +32.16.213.604

[thermal.info@nvent.com](mailto:thermal.info@nvent.com)

**Asia Pacific**

Tel +86.21.2412.1688

Fax +86.21.5426.3167

[cn.thermal.info@nvent.com](mailto:cn.thermal.info@nvent.com)

**Latin America**

Tel +1.713.868.4800

Fax +1.713.868.2333

[thermal.info@nvent.com](mailto:thermal.info@nvent.com)

Il nostro straordinario portafoglio di marchi:

**RAYCHEM PYROTENAX TRACER NUHEAT**