

Air Terminal Base, Vertical Mount, Imperial Thread

Power Utilities



CARATTERISTICHE

For use on vertical surfaces

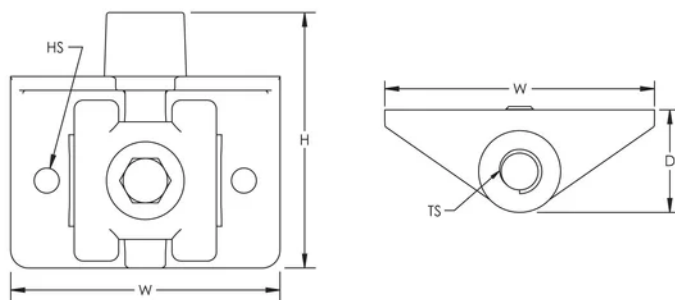
Accommodates vertical or horizontal cable runs

For positive bolt tension cable clamping

SPECIFICHE

Table 1/1

Codice a catalogo	Dimensione conduttore, UL	Altezza (H)	Larghezza (W)	Peso unità
LPA31812	Classe 1 - Classe 2 (4/0 max)	73.03 mm	77 mm	0.127 kg



AVVERTIMENTO

I prodotti nVent devono essere installati e utilizzati solo come indicato nelle schede istruzioni e nei materiali di formazione di nVent. Le schede istruzioni sono disponibili su www.nvent.com e presso il vostro rappresentante del servizio clienti nVent. Un'installazione scorretta, un uso improprio, un'applicazione errata o qualsiasi altro mancato rispetto completo delle istruzioni e degli avvertimenti di nVent può causare malfunzionamenti del prodotto, danni alla proprietà, gravi lesioni personali e morte e/o annullare la vostra garanzia.



Il nostro straordinario portafoglio di marchi:

CADDY ERICO HOFFMAN ILSCO SCHROFF TRACHTE