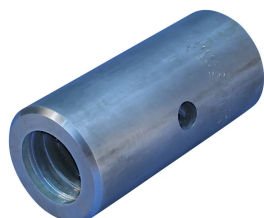


Manicotto di transizione verticale serie T.



CARATTERISTICHE

Designed to connect vertical reinforcing bars and angular reinforcing bars greater than 45 degrees

Used to splice different diameter bars

Works with saw cut, flame cut and sheared bars

Can be visually inspected after installation

Available with extended sleeve lengths

SPECIFICHE

Fine:	Semplice
Manicotto:	Lunghezza standard
Materiale:	Acciaio
100% contenuti nazionali negli Stati Uniti:	Sì

Table 1/2

Codice a catalogo	Dimensione armatura, metrica	Dimensioni armatura, USA	Dimensioni armatura, Canada	Diametro 1 (Ø1)	Diametro 2 (Ø2)	Lunghezza 1 (L1)
RBT1114101A	43 mm, 36 mm	#14, #11	45 MLN, 35 MLN	70 mm	52 mm	152 mm
RBT1418101A	57 mm, 43 mm	# 18, #14	55 MLN, 45 MLN	86 mm	67 mm	165 mm

Table 2/2

Codice a catalogo	Lunghezza 2 (L2)	Peso unità	Quantità imballaggio
-------------------	------------------	------------	----------------------

RBT1114101A	76 mm	2.19 kg	9
RBT1418101A	76 mm	3.55 kg	9

Progettato per soddisfare ogni esigenza:

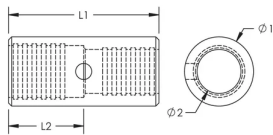
AASHTO;ABNT NBR 8548:1984;ACI 318 tipo 1 (resa specificata 125%);ACI 318 tipo 2 (tensione specificabile);ACI 349;ACI 359;AS3600

INFORMAZIONI DI PRODOTTO AGGIUNTIVE

Prior to installation, please read and understand all of the detailed instructions and safety notices provided in the nVent LENTON Cadweld Rebar Splicing System Instruction Manual.

Sizes not shown may be available by special order. Contact your nVent LENTON representative for more information.

SCHEMI



AVVERTIMENTO

I prodotti nVent devono essere installati e utilizzati solo come indicato nelle schede istruzioni e nei materiali di formazione di nVent. Le schede istruzioni sono disponibili su www.nvent.com e presso il vostro rappresentante del servizio clienti nVent. Un'installazione scorretta, un uso improprio, un'applicazione errata o qualsiasi altro mancato rispetto completo delle istruzioni e degli avvertimenti di nVent può causare malfunzionamenti del prodotto, danni alla proprietà, gravi lesioni personali e morte e/o annullare la vostra garanzia.

Nord America

+1.800.753.9221
Opzione 1 – Assistenza clienti
Opzione 2 – Assistenza tecnica

Europa

Paesi Bassi:
+31 800-0200135
Francia:
+33 800 901 793

Europa

Germania:
800 1890272
altri paesi:
+31 13 5835404

APAC

Shanghai:
+ 86 21 2412 1618/19
Sydney:
+61 2 9751 8500



Il nostro straordinario portafoglio di marchi:

CADDY ERICO HOFFMAN ILSCO SCHROFF TRACHTE