

CPP Tapered Plastic Screw-In Plug for A12, A22 and A32K, 25 mm, #8, 25M

CODICE A CATALOGO

EL25CPPB100



CARATTERISTICHE

Designed for use with the A12, A22 and A32K coupler families

Designed to keep dirt, water and concrete slurry out of the coupler during the concrete pour

Color coded for the appropriate coupler size

ATTRIBUTI DEL PRODOTTO

Numero articolo: 153130

Materiale: Polietilene ad alta densità (HDPE)

Dimensione armatura, metrica: 25 mm

Dimensioni armatura, USA: # 8

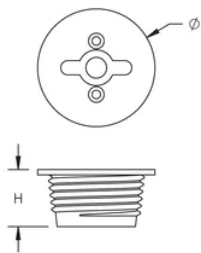
Dimensioni armatura, Canada: 25 MLN

Diametro (Ø): 33 mm

Altezza (H): 16 mm

Colore: Rosso

Quantità imballaggio: 100



AVVERTIMENTO

I prodotti nVent devono essere installati e utilizzati solo come indicato nelle schede istruzioni e nei materiali di formazione di nVent. Le schede istruzioni sono disponibili su www.nvent.com e presso il vostro rappresentante del servizio clienti nVent. Un'installazione scorretta, un uso improprio, un'applicazione errata o qualsiasi altro mancato rispetto completo delle istruzioni e degli avvertimenti di nVent può causare malfunzionamenti del prodotto, danni alla proprietà, gravi lesioni personali e morte e/o annullare la vostra garanzia.

Nord America

+1.800.753.9221
Opzione 1 – Assistenza
clienti
Opzione 2 – Assistenza
tecnica

Europa

Paesi Bassi:
+31 800-0200135
Francia:
+33 800 901 793

Europa

Germania:
800 1890272
altri paesi:
+31 13 5835404

APAC

Shanghai:
+ 86 21 2412 1618/19
Sydney:
+61 2 9751 8500



Il nostro straordinario portafoglio di marchi:

CADDY ERICO HOFFMAN ILSCO SCHROFF TRACHTE