

# Vaschetta di raccolta angolare, riempimento superiore, 75°



Top fill pouring basins should be used on angular installations whenever the clearances of the structure allow. The compact size of the top fill pouring basins help ensure the best possible flow of filler material.

## CARATTERISTICHE

Made from heat-resistant graphite

Durable, re-usable and long lasting

Designed for use with T-Series and B-Series vertical sleeves

## SPECIFICHE

**Materiale:** Grafite

Table 1/2

Codice a catalogo	Diametro (Ø)	Lunghezza 1 (L1)	Lunghezza 2 (L2)	Larghezza (W)	Altezza 1 (H1)	Altezza 2 (H2)
RBWS2224M	95 mm	170 mm	38 mm	76 mm	167mm	76mm
RBWS2224F	64 mm	170 mm	38 mm	76 mm	167mm	76mm

Table 2/2

Codice a catalogo	Angolo (a)	Quantità imballaggio
RBWS2224M	75 °	1
RBWS2224F	75 °	1

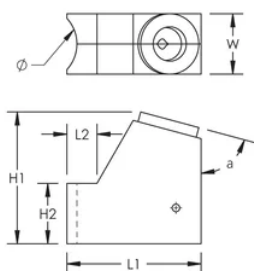
## INFORMAZIONI DI PRODOTTO AGGIUNTIVE

RBWS2224 pouring basins require one RBM2660 pouring basin frame (sold separately).

Prior to installation, please read and understand all of the detailed instructions and safety notices provided in the nVent LENTON Cadweld Rebar Splicing System Instruction Manual.

Sizes not shown may be available by special order. Contact your nVent LENTON representative for more information.

## SCHEMI



## AVVERTIMENTO

I prodotti nVent devono essere installati e utilizzati solo come indicato nelle schede istruzioni e nei materiali di formazione di nVent. Le schede istruzioni sono disponibili su [www.nvent.com](http://www.nvent.com) e presso il vostro rappresentante del servizio clienti nVent. Un'installazione scorretta, un uso improprio, un'applicazione errata o qualsiasi altro mancato rispetto completo delle istruzioni e degli avvertimenti di nVent può causare malfunzionamenti del prodotto, danni alla proprietà, gravi lesioni personali e morte e/o annullare la vostra garanzia.

### Nord America

+1.800.753.9221

Opzione 1 – Assistenza  
clienti

Opzione 2 – Assistenza  
tecnica

### Europa

Paesi Bassi:

+31 800-0200135

Francia:

+33 800 901 793

### Europa

Germania:

800 1890272

altri paesi:

+31 13 5835404

### APAC

Shanghai:

+ 86 21 2412 1618/19

Sydney:

+61 2 9751 8500



Il nostro straordinario portafoglio di marchi:

CADDY

ERICO

HOFFMAN

ILSCO

SCHROFF

TRACHTE