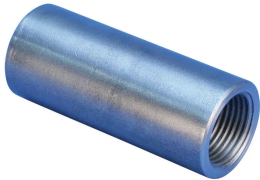


# Attacco standard A12, acciaio inox



Stainless steel couplers are specified whenever corrosive environmental conditions combine with the need for high load-bearing strength. nVent LENTON stainless steel couplers are commonly used when the construction materials may come into contact with de-icing salts, salt water or marine environments. Typical applications include bridges and bridge decks.

## CARATTERISTICHE

Installazione facile e veloce

Designed to splice the same diameter bars where the second bar can be rotated and is not restricted in its axial direction

Slim design maintains concrete cover

Duplex 2205 stainless steel provides a unique combination of strength and corrosion resistance

## SPECIFICHE

**Finitura:** Semplice

**Materiale:** Acciaio inox Duplex 2205 (EN 1,4462)

Table 1/2

Codice a catalogo	Dimensioni tondino spiralato, unità metriche	Dimensioni tondino spiralato, USA	Dimensioni tondino spiralato, Canada	Diametro (Ø)	Lunghezza (L)	Profondità della barra (BD)
EL12A12SSN	12 mm	# 4	10 MLN	25 mm	50mm	19mm
EL10A12SSN	10 mm	# 3		25 mm	49mm	18mm
EL14A12SSN	14 mm			25 mm	56mm	21mm
EL16A12SSN	16 mm	# 5	15 MLN	25 mm	61mm	24mm

Codice a catalogo	Dimensioni tondino spiralato, unità metriche	Dimensioni tondino spiralato, USA	Dimensioni tondino spiralato, Canada	Diametro (Ø)	Lunghezza (L)	Profondità della barra (BD)
EL18A12SSN	18 mm			25 mm	72mm	29mm
EL20A12SSN	20 mm	# 6	20 MLN	30 mm	86mm	35mm
EL25A12SSN	25 mm	# 8	25 MLN	35 mm	97mm	40mm
EL22A12SSN	22 mm	# 7		35 mm	91mm	37mm
EL28A12SSN	28 mm	#9	30 MLN	40 mm	101mm	42mm
EL32A12SSN	32 mm	# 10		45 mm	108mm	45mm
EL40A12SSN	40 mm			55 mm	131mm	57mm

Table 2/2

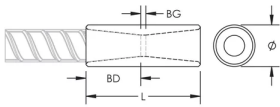
Codice a catalogo	Distanza tra le barre (BG)	Peso unitario
EL12A12SSN	12mm	0.16 kg
EL10A12SSN	13mm	0.17 kg
EL14A12SSN	14mm	0.17 kg
EL16A12SSN	13mm	0.17 kg
EL18A12SSN	14mm	0.17 kg
EL20A12SSN	16mm	0.33 kg
EL25A12SSN	17mm	0.43 kg
EL22A12SSN	17mm	0.5 kg
EL28A12SSN	17mm	0.62 kg

Codice a catalogo	Distanza tra le barre (BG)	Peso unitario
EL32A12SSN	18mm	0.81 kg
EL40A12SSN	17mm	1.43 kg

## INFORMAZIONI DI PRODOTTO AGGIUNTIVE

Bar dimensions and weights listed may vary by region. Coupler sizes not shown may be available by special order. Contact your nVent LENTON representative for more information.

## SCHEMI



## AVVERTIMENTO

I prodotti nVent devono essere installati e utilizzati solo come indicato nelle schede istruzioni e nei materiali di formazione di nVent. Le schede istruzioni sono disponibili su [www.nvent.com](http://www.nvent.com) e presso il vostro rappresentante del servizio clienti nVent. Un'installazione scorretta, un uso improprio, un'applicazione errata o qualsiasi altro mancato rispetto completo delle istruzioni e degli avvertimenti di nVent può causare malfunzionamenti del prodotto, danni alla proprietà, gravi lesioni personali e morte e/o annullare la vostra garanzia.

### Nord America

+1.800.753.9221  
Opzione 1 – Assistenza  
clienti  
Opzione 2 – Assistenza  
tecnica

### Europa

Paesi Bassi:  
+31 800-0200135  
Francia:  
+33 800 901 793

### Europa

Germania:  
800 1890272  
altri paesi:  
+31 13 5835404

### APAC

Shanghai:  
+ 86 21 2412 1618/19  
Sydney:  
+61 2 9751 8500



Il nostro straordinario portafoglio di marchi:

**CADDY ERICO HOFFMAN ILSCO SCHROFF TRACHTE**