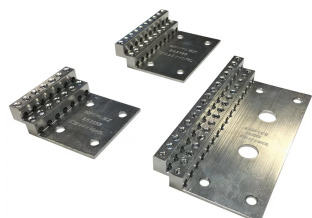


Barra di collegamento CB



Le barre collettrici di connessione, di messa a terra e di neutro nVent ERIFLEX vengono utilizzate per connettere diversi conduttori di messa a terra all'interno di un pannello e possono essere utilizzate in diverse applicazioni, inclusi commutatori, apparecchiature di controllo, apparecchiature elettriche, produzione di energia eolica e solare e centri dati. Le barre collettrici CB possono essere inoltre utilizzate per raccogliere la corrente cc dal pannello solare.

CERTIFICAZIONI



CARATTERISTICHE

Ideali per applicazioni solari

La barra in alluminio stagnato permette di collegare i conduttori in rame o alluminio

Il design permette l'ispezione visiva del conduttore e la conferma della connessione

Può essere fissato sugli isolatori del distanziatore oppure sulla barra collettrice in rame punzonata o filettata

Il rapporto di riempimento elevato permette una connessione output con o senza terminale

Installazione rapida e facile

Conforme a RoHS

SPECIFICHE

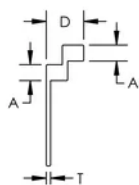
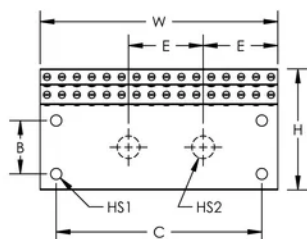
Materiale: Alluminio

Fine: Stagnato

Codice a catalogo	CB14X10AL	CB20X10AL	CB32X10AL
Numero articolo	553152	553153	553151

Codice a catalogo	CB14X10AL	CB20X10AL	CB32X10AL
Corrente nominale massima, IEC	450A	640A	1020A
Numero di connessioni	14	20	32
Dimensione conduttore, IEC	(14) 1,5 - 6 mm ² incagliati	(20) 1,5 - 6 mm ² intrecciati	(32) 1,5 - 6 mm ² incagliati
Dimensione conduttore boccola, IEC	(14) 2,5 - 6 mm ²	(20) 2,5 - 6 mm ²	(32) 2,5 - 6 mm ²
Dimensione conduttore, UL	(14) #14 - #6 fisso (14) n. 16 - n. 6 incagliato	(20) n. 14 - n. 6 fisso (20) n. 16 - n. 6 incagliato	(32) n. 14 - n. 6 fisso (32) n. 16 - n. 6 incagliato
Profondità (D)	22mm	22mm	22mm
Altezza (H)	72 mm	72 mm	72 mm
Larghezza (W)	61.5 mm	88 mm	141.5 mm
Spessore (T)	2.5 mm	2.5 mm	2.5 mm
Dimensione del foro 1 (HS1)	6.6 mm	6.6 mm	6.6 mm
Dimensione foro 2 (HS2)			13.5 mm
A.	9.5 mm	9.5 mm	9.5 mm
B	31.75 mm	31.75 mm	31.75 mm
C	36 mm	62.75 mm	122.5 mm
E			44.5 mm
Coppia di serraggio (TQ)	2 N·m	2 N·m	2 N·m
Peso unità	0.07 kg	0.1 kg	0.16 kg
Conforme a.	IEC® 60947-1 IEC® 60998-2-1	IEC® 60947-1 IEC® 60998-2-1	IEC® 60947-1 IEC® 60998-2-1

SCHEMI



AVVERTIMENTO

I prodotti nVent devono essere installati e utilizzati solo come indicato nelle schede istruzioni e nei materiali di formazione di nVent. Le schede istruzioni sono disponibili su www.nvent.com e presso il vostro rappresentante del servizio clienti nVent. Un'installazione scorretta, un uso improprio, un'applicazione errata o qualsiasi altro mancato rispetto completo delle istruzioni e degli avvertimenti di nVent può causare malfunzionamenti del prodotto, danni alla proprietà, gravi lesioni

personali e morte e/o annullare la vostra garanzia.

Nord America

+1.800.753.9221
Opzione 1 – Assistenza
clienti
Opzione 2 – Assistenza
tecnica

Europa

Paesi Bassi:
+31 800-0200135
Francia:
+33 800 901 793

Europa

Germania:
800 1890272
altri paesi:
+31 13 5835404

APAC

Shanghai:
+ 86 21 2412 1618/19
Sydney:
+61 2 9751 8500



Il nostro straordinario portafoglio di marchi:

CADDY ERICO HOFFMAN ILSCO SCHROFF TRACHTE