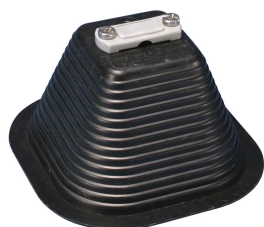


Blocco di supporto conduttore universale



CARATTERISTICHE

Fornisce un supporto elevato per i conduttori parafulmine

SPECIFICHE

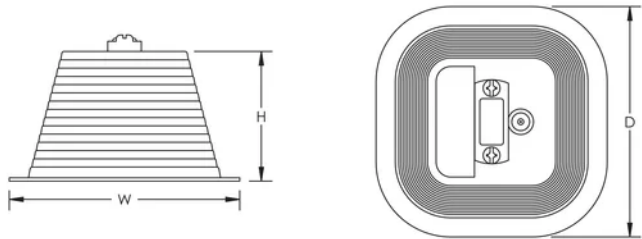
Materiale: Polietilene;Nylon

Table 1/2

Codice a catalogo	Numero articolo	Dimensione conduttore	Dimensioni nastro	Calcestruzzo riempito	Profondità (D)	Altezza (H)
SFTBE	106060	6 mm pieno - 11 mm pieno	25 x 3 mm, 26 x 2 mm, 30 x 2 mm, 30 x 6 mm max	No	138mm	80 mm
SFTBC	106080	6 mm pieno - 11 mm pieno	25 x 3 mm, 26 x 2 mm, 30 x 2 mm, 30 x 6 mm max	Sì	138mm	80 mm

Table 2/2

Codice a catalogo	Numero articolo	Larghezza (W)	Peso unità
SFTBE	106060	138 mm	0.1 kg
SFTBC	106080	138 mm	0.98 kg



AVVERTIMENTO

I prodotti nVent devono essere installati e utilizzati solo come indicato nelle schede istruzioni e nei materiali di formazione di nVent. Le schede istruzioni sono disponibili su www.nvent.com e presso il vostro rappresentante del servizio clienti nVent. Un'installazione scorretta, un uso improprio, un'applicazione errata o qualsiasi altro mancato rispetto completo delle istruzioni e degli avvertimenti di nVent può causare malfunzionamenti del prodotto, danni alla proprietà, gravi lesioni personali e morte e/o annullare la vostra garanzia.

Nord America

+1.800.753.9221
Opzione 1 – Assistenza
clienti
Opzione 2 – Assistenza
tecnica

Europa

Paesi Bassi:
+31 800-0200135
Francia:
+33 800 901 793

Europa

Germania:
800 1890272
altri paesi:
+31 13 5835404

APAC

Shanghai:
+ 86 21 2412 1618/19
Sydney:
+61 2 9751 8500



Il nostro straordinario portafoglio di marchi:

CADDY ERICO HOFFMAN ILSCO SCHROFF TRACHTE