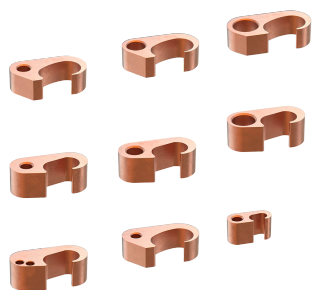


Connettore a compressione PermaGround nVent ERICO, figura 6 crimpature



Connettore a crimpare a compressione nVent ERICO - Crimp Figure 6 fa parte della linea di connettori di messa a terra a compressione nVent ERICO. I Crimp Figure 6 sono utilizzati per unire tra loro due conduttori, conduttore di messa a terra al picchetto di terra, in un sistema di messa a terra con uno strumento di compressione. I Crimp Figure 6 sono realizzati in rame conduttivo altoresistenziale. Ciò garantisce un collegamento a bassa resistenza che elimina gli effetti della corrosione e garantisce una maggiore durata del collegamento. Progettati per un'ampia compatibilità, i Crimp Figure 6 sono compatibili con molti altri conduttori e GR. Per prevenire l'ossidazione, la superficie interna dei Crimp Figure 6 è pre-riempita con inibitore dell'ossido che forma una tenuta ermetica attorno ai conduttori una volta completato il collegamento. Ciò rende il connettore Crimp Figure 6 adatto a un'ampia gamma di applicazioni. Il Crimp Figure 6 è contrassegnato con dimensioni del conduttore metriche e imperiali e può essere installato in qualsiasi condizione meteorologica.

CARATTERISTICHE

Compatibile con un'ampia gamma di conduttori e GR grazie alla natura del design Crimp Figure 6

Gli stampi sono intercambiabili con gli attrezzi nVent e di altri produttori

Il connettore Crimp Figure 6 è progettato per essere versatile per svariate applicazioni presso il sito di lavoro e diverse configurazioni dei conduttori

Installazione rapida e semplice grazie a connessioni ripetibili che possono essere eseguite in pochi minuti

L'inibitore di ossido applicato contiene particelle di rame che forniscono una migliore resistenza all'estrazione e temperature di esercizio ridotte per le terminazioni in rame

Gli stampi di installazione lasciano un rilievo sul collegamento finito per un'ispezione positiva

Testato in conformità alla certificazione UL 467 e CSA

SPECIFICHE

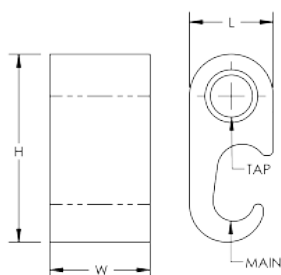
Table 1/2

Codice a catalogo	Materiale	Tipo di conduttore	Gamma conduttori principali/serio grafici	Toccare Conductor Range (intervallo conduttore)	Asta di massa principale	Tipo di connessione
GGC-1-MM	Rame	Solido, Bloccato	35 - 16 mm ²	35 - 16 mm ²		Da conduttore a conduttore
GGC-4-MM	Rame	Solido, Bloccato	120 - 50 mm ²	120 - 95 mm ²	1/2" - 5/8"	Da conduttore a conduttore, Conduttore-asta di messa a terra
GGC-3-MM	Rame	Solido, Bloccato	120 - 50 mm ²	70 - 50 mm ²	1/2" - 5/8"	Da conduttore a conduttore, Conduttore-asta di messa a terra
GGC-2-MM	Rame	Solido, Bloccato	120 - 50 mm ²	35 - 25 mm ²	1/2" - 5/8"	Da conduttore a conduttore, Conduttore-asta di messa a terra
GGC-9-MM	Rame	Solido, Bloccato	120 - 50 mm ²	16 - 16 mm ²	1/2" - 5/8"	Da conduttore a conduttore, Conduttore-asta di messa a terra
GGC-7-MM	Rame	Solido, Bloccato	240 - 120 mm ²	120 - 95 mm ²	5/8" - 3/4"	Da conduttore a conduttore, Conduttore-asta di messa a terra
GGC-6-MM	Rame	Solido, Bloccato	240 - 120 mm ²	70 - 50 mm ²	5/8" - 3/4"	Da conduttore a conduttore, Conduttore-asta di messa a terra
GGC-5-MM	Rame	Solido, Bloccato	240 - 120 mm ²	35 - 25 mm ²	5/8" - 3/4"	Da conduttore a conduttore, Conduttore-asta di messa a terra
GGC-8-MM	Rame	Solido, Bloccato	240 - 120 mm ²	240 - 185 mm ²	5/8" - 3/4"	Da conduttore a conduttore, Conduttore-asta di messa a terra

Table 2/2

Codice a catalogo	Indice filiera	Lunghezza (L)	Larghezza (W)	Altezza (H)	Peso unità	Sepoltura diretta
GGC-1-MM	0	15.88mm	19.05 mm	35.56 mm	0.054 kg	Sì
GGC-4-MM	997	23.8mm	19.05 mm	53.3 mm	0.1 kg	Sì
GGC-3-MM	997	23.8mm	19.05 mm	53.3 mm	0.116 kg	Sì
GGC-2-MM	997	23.8mm	19.05 mm	53.3 mm	0.124 kg	Sì
GGC-9-MM	997	23.8mm	19.05 mm	53.29 mm	0.124 kg	Sì
GGC-7-MM	998	34.67mm	19.05 mm	65.15 mm	0.17 kg	Sì
GGC-6-MM	998	34.67mm	19.05 mm	65.15 mm	0.187 kg	Sì
GGC-5-MM	998	34.67mm	19.05 mm	65.15 mm	0.194 kg	Sì
GGC-8-MM	1011	34.67mm	19.05 mm	73.41 mm	0.196 kg	Sì

SCHEMI



AVVERTIMENTO

I prodotti nVent devono essere installati e utilizzati solo come indicato nelle schede istruzioni e nei materiali di formazione di nVent. Le schede istruzioni sono disponibili su www.nvent.com e presso il vostro rappresentante del servizio clienti nVent. Un'installazione scorretta, un uso improprio, un'applicazione errata o qualsiasi altro mancato rispetto completo delle istruzioni e degli avvertimenti di nVent può causare malfunzionamenti del prodotto, danni alla proprietà, gravi lesioni personali e morte e/o annullare la vostra garanzia.

Nord America

+1.800.753.9221

Opzione 1 – Assistenza
clienti

Opzione 2 – Assistenza
tecnica

Europa

Paesi Bassi:

+31 800-0200135

Francia:

+33 800 901 793

Europa

Germania:

800 1890272

altri paesi:

+31 13 5835404

APAC

Shanghai:

+ 86 21 2412 1618/19

Sydney:

+61 2 9751 8500



Il nostro straordinario portafoglio di marchi:

CADDY

ERICO

HOFFMAN

ILSCO

SCHROFF

TRACHTE