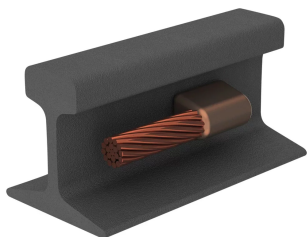


Da cavo a rotaia, ST, 4/0 Coassiale, 40 lb ASCE, Destra

Data Solutions

CODICE A CATALOGO

PB13ST2Q40ASRH



Le applicazioni nVent ERICO Cadweld per proprietà ferroviarie utilizzano leghe di materiale per saldatura nVent ERICO Cadweld Plus F80 e nVent ERICO Cadweld. F80 Le connessioni a saldatura esotermica Cadweld nVent ERICO sono progettate per offrire un legame molecolare permanente che non si allenta né si corrode, permettendo la connessione di materiali diversi. Le connessioni sono progettate per durare quanto il conduttore e/o l'installazione. La connessione nVent ERICO Cadweld ha una capacità portante pari o superiore a quella del conduttore ed è in grado di resistere a ripetuti guasti di corrente, senza guastarsi durante l'uso. Una volta applicata, gli addetti all'installazione possono chiaramente verificarne la qualità ispezionandola visivamente.

CARATTERISTICHE

Forma una connessione permanente a bassa resistenza

Realizza un legame molecolare

Le connessioni esotermiche nVent ERICO Cadweld sono classificate con la stessa portata di corrente del conduttore

Apparecchiatura di installazione portatile che non richiede una fonte di alimentazione esterna

Gli addetti all'installazione possono essere facilmente formati per realizzare le connessioni esotermiche nVent ERICO Cadweld

Le connessioni possono essere ispezionate visivamente

ATTRIBUTI DEL PRODOTTO

Famiglia di stampi: ST Mold Family

Dimensione conduttore: 4/0 Concentrico

Diametro esterno conduttore, nominale: 13.41mm

Tipo di rotaia: 60 libbre ASCE

Orientamento: Mano destra

Crogiolo diviso: No

Piastre antiusura: No

Solo stampo: No

Materiale di saldatura: PB115, venduto separatamente

Morsetto della maniglia: L160 e C120J, venduti separatamente

Telaio: Non richiesto

Sigillante per stampi: T403, venduto separatamente

Codice prezzo: R

Facilità d'uso: Facile

INFORMAZIONI DI PRODOTTO AGGIUNTIVE

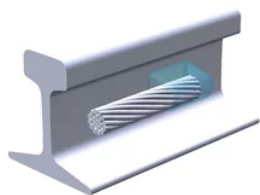
Per applicazioni quali sala computer, galleria o altre aree con scarsa ventilazione, specificare uno stampo senza emissione di fumo nVent ERICO Cadweld Exolon. Aggiungere il prefisso XL al codice articolo dello stampo standard, quando si effettua l'ordine (ad esempio, PB10GR162G diventa XLPB10GR162G). In modo analogo, anche il materiale per saldatura nVent ERICO Cadweld Exolon è indicato dal prefisso XL (ad esempio, PB90 diventa XLPB90).

Quando si scelgono le connessioni per rotaie, è necessario considerare i materiali con cui le rotaie sono realizzate, le loro caratteristiche e le posizioni delle saldature.

XXXX-XX-XX-XX-XX-L-M-W		
XXXX	Chiave prezzi	
XX	Famiglia stampi	
XX	Codice del conduttore	
XX	Tipo di rotaia	
XX*	Orientamento	LH = Lato sinistro RH = Lato destro
L*	Crogiolo diviso	La sezione del crogiolo è divisa in stampi progettati con apertura orizzontale per una pulizia più facile
M*	Solo stampo	
W*	Piastre d'usura	Riducono l'abrasione meccanica degli stampi nei punti di ingresso dei cavi

* Vuoto se nessuno

SCHEMI



AVVERTIMENTO

I prodotti nVent devono essere installati e utilizzati solo come indicato nelle schede istruzioni e nei materiali di formazione di nVent. Le schede istruzioni sono disponibili su www.nvent.com e presso il vostro rappresentante del servizio clienti nVent. Un'installazione scorretta, un uso improprio, un'applicazione errata o qualsiasi altro mancato rispetto completo delle istruzioni e degli avvertimenti di nVent può causare malfunzionamenti del prodotto, danni alla proprietà, gravi lesioni personali e morte e/o annullare la vostra garanzia.



Il nostro straordinario portafoglio di marchi:

CADDY ERICO HOFFMAN ILSCO SCHROFF TRACHTE