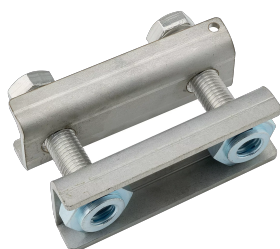


FleXbus Serra-barre HCBC, 63 mm x 123 mm

Data Solutions

CODICE A CATALOGO

FLEXCLAMP63



CERTIFICAZIONI



CARATTERISTICHE

Il design rigido assicura anche la pressione di contatto

Installazione facile e veloce

Ideale per modifiche in opera

Realizzato con materiale amagnetico in acciaio inox per collegamenti ad alta corrente per prevenire la formazione di campi magnetici

Contiene dado autobloccante crimpato per resistenza alle vibrazioni di facile installazione

Non è necessaria alcuna perforazione per fissare il conduttore FleXbus sul terminale del trasformatore / alimentatore

Include un punto di connessione per il rilevamento della tensione

Conforme a RoHS

ATTRIBUTI DEL PRODOTTO

Numero articolo: 508190

Materiale: Acciaio inox 304 (EN 1,4301)

A.: 63mm

B: 123mm

C: 20mm

D: 43mm

Spessore (T): 4mm

Dimensione del foro (HS): 5.5mm

Coppia di serraggio (TQ): 100N·m

Peso unità: 0.53kg

Larghezza conduttore: 30 – 63mm

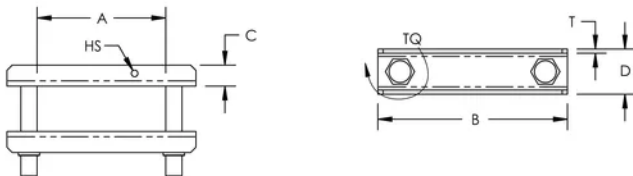
INFORMAZIONI DI PRODOTTO AGGIUNTIVE

È obbligatorio utilizzare il morsetto HCBC associato alla piastra HCBC per un corretto collegamento del conduttore Flexbus.

La distanza minima di sicurezza è di 14 mm secondo IEC 61439-1 con grado di inquinamento atmosferico 3. Se questa distanza non può essere rispettata, aggiungere del materiale isolante tra la copertura metallica LV e il morsetto HCBC. Anche Flexbus IP2x Boots è una soluzione.

Se il conduttore Flexbus ha un'ingresso orizzontale, è necessario aggiungere un estensore tra il terminale dell'alimentatore e il morsetto e la piastra HCBC.

SCHEMI



AVVERTIMENTO

I prodotti nVent devono essere installati e utilizzati solo come indicato nelle schede istruzioni e nei materiali di formazione di nVent. Le schede istruzioni sono disponibili su www.nvent.com e presso il vostro rappresentante del servizio clienti nVent. Un'installazione scorretta, un uso improprio, un'applicazione errata o qualsiasi altro mancato rispetto completo delle istruzioni e degli avvertimenti di nVent può causare malfunzionamenti del prodotto, danni alla proprietà, gravi lesioni personali e morte e/o annullare la vostra garanzia.



Il nostro straordinario portafoglio di marchi:

CADDY ERICO HOFFMAN ILSCO SCHROFF TRACHTE