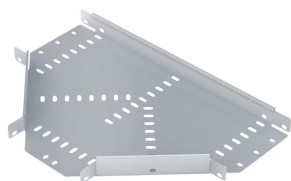


# Raccordo a T uguale Uniklip



## CERTIFICAZIONI



## CARATTERISTICHE

Crea un semplice e veloce incrocio a "T" per passerella a scaletta

Fornisce un supporto ottimale per cavi dati e a basso voltaggio ad alte prestazioni

Innovativo sistema di installazione UNIKLIP che si monta fino a tre volte più velocemente

Conforme alla capacità di carico e alla messa a terra secondo IEC 61537

Nessun taglio o modifiche necessarie in cantiere; basta inserirlo e continuare a installare la canalina

Elimina i problemi di sicurezza relativi al taglio in cantiere

Staffe di giunzione integrate senza bisogno di attrezzi con Uniklip

## SPECIFICHE

**Fine:** Pregalvanizzato

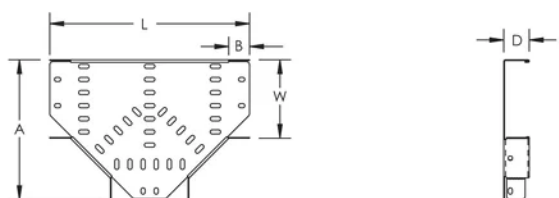
**Materiale:** Acciaio

Table 1/1

Codice a catalogo	Numero articolo	Larghezza (W)	Profondità (D)	Lunghezza (L)	A.	B
PCT50X500ET	850370	500 mm	49mm	852mm	653 mm	91 mm

Codice a catalogo	Numero articolo	Larghezza (W)	Profondità (D)	Lunghezza (L)	A.	B
PCT50X100ET	850320	100 mm	49mm	425mm	253 mm	91 mm
PCT50X050ET	850300	50 mm	49mm	375mm	202 mm	91 mm
PCT50X300ET	850350	300 mm	49mm	625mm	453 mm	91 mm
PCT50X225ET	850340	225 mm	49mm	550mm	378 mm	91 mm
PCT50X075ET	850310	75 mm	49mm	405mm	228 mm	91 mm
PCT50X600ET	850380	600 mm	49mm	925mm	753 mm	91 mm
PCT50X450ET	850360	450 mm	49mm	775mm	603 mm	91 mm
PCT50X150ET	850330	150 mm	49mm	475mm	303 mm	91 mm

## SCHEMI



## AVVERTIMENTO

I prodotti nVent devono essere installati e utilizzati solo come indicato nelle schede istruzioni e nei materiali di formazione di nVent. Le schede istruzioni sono disponibili su [www.nvent.com](http://www.nvent.com) e presso il vostro rappresentante del servizio clienti nVent. Un'installazione scorretta, un uso improprio, un'applicazione errata o qualsiasi altro mancato rispetto completo delle istruzioni e degli avvertimenti di nVent può causare malfunzionamenti del prodotto, danni alla proprietà, gravi lesioni personali e morte e/o annullare la vostra garanzia.

#### Nord America

+1.800.753.9221

Opzione 1 – Assistenza  
clienti

Opzione 2 – Assistenza  
tecnica

#### Europa

Paesi Bassi:

+31 800-0200135

Francia:

+33 800 901 793

#### Europa

Germania:

800 1890272

altri paesi:

+31 13 5835404

#### APAC

Shanghai:

+ 86 21 2412 1618/19

Sydney:

+61 2 9751 8500



Il nostro straordinario portafoglio di marchi:

**CADDY**

**ERICO**

**HOFFMAN**

**ILSCO**

**SCHROFF**

**TRACHTE**

