

# Fascetta a due fori con supporto SOSR per tubo CPVC



## CERTIFICAZIONI



## CARATTERISTICHE

Comprende bordi svasati per proteggere i tubi

Adatto all'uso con tubo per sprinkler antincendio in CPVC

Posiziona il tubo da 38 mm fuori dalla superficie di montaggio eliminando la necessità di blocchi distanziatori in legno

Può essere montato in posizione verticale e orizzontale su calcestruzzo, acciaio e legno

Rispetta il requisito rigoroso sulla spinta verticale UL® 203

Elencato UL® come fermo per gancio e tubo

Conforme con i requisiti di carico statico di NFPA® 13

Comprende le viti di montaggio

Da usare con dado cieco 3TW su installazioni di travetti in legno composito

## SPECIFICHE

**Fine:** Pregalvanizzato

**Materiale:** Acciaio

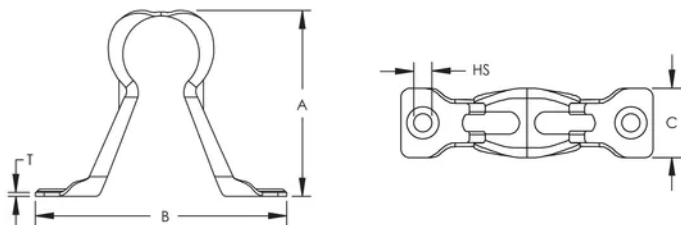
Table 1/2

Codice a catalogo	Numero articolo	N.B./N.	Dimensione del foro (HS)	A.	B	C
SOSR125	597807	32	5.1 mm	84 mm	92 mm	25.4 mm
SOSR075	597805	20	5.1 mm	68 mm	92 mm	25.4 mm
SOSR150	597808	40	5.1 mm	98 mm	114 mm	25.4 mm
SOSR100	597806	25	5.1 mm	75 mm	94 mm	25.4 mm
SOSR200	597809	50	5.1 mm	102 mm	133 mm	25.4 mm

Table 2/2

Codice a catalogo	Numero articolo	Spessore (T)	Spaziatura staffe di sospensione
SOSR125	597807	1.61 mm	1.95 m Max
SOSR075	597805	1.3 mm	1.65 m Max
SOSR150	597808	1.61 mm	2.1 m Max
SOSR100	597806	1.3 mm	1.8 m Max
SOSR200	597809	1.61 mm	2.4 m Max

## SCHEMI



## AVVERTIMENTO

I prodotti nVent devono essere installati e utilizzati solo come indicato nelle schede istruzioni e nei materiali di formazione di nVent. Le schede istruzioni sono disponibili su [www.nvent.com](http://www.nvent.com) e presso il vostro rappresentante del servizio clienti nVent.

Un'installazione scorretta, un uso improprio, un'applicazione errata o qualsiasi altro mancato rispetto completo delle istruzioni e degli avvertimenti di nVent può causare malfunzionamenti del prodotto, danni alla proprietà, gravi lesioni personali e morte e/o annullare la vostra garanzia.

#### **Nord America**

+1.800.753.9221

Opzione 1 – Assistenza  
clienti

Opzione 2 – Assistenza  
tecnica

#### **Europa**

Paesi Bassi:

+31 800-0200135

Francia:

+33 800 901 793

#### **Europa**

Germania:

800 1890272

altri paesi:

+31 13 5835404

#### **APAC**

Shanghai:

+ 86 21 2412 1618/19

Sydney:

+61 2 9751 8500



Il nostro straordinario portafoglio di marchi:

**CADDY**

**ERICO**

**HOFFMAN**

**ILSCO**

**SCHROFF**

**TRACHTE**

