

# Collegamento velocità nVent CADDY SLK con attivazione/disattivazione a Y



## CERTIFICAZIONI



## CARATTERISTICHE

Il sistema completo include cavo, dispositivo di bloccaggio e due terminali ad ancoretta pre-assemblati

Si fissa a fori passanti in una varietà di strutture o dispositivi sospesi

Ideale per il supporto di apparecchi di illuminazione

## SPECIFICHE

<b>Diametro fune metallica:</b>	1.5 mm
<b>Fattore di sicurezza carico statico:</b>	5:01
<b>Fine:</b>	Elettro galvanizzato
<b>Materiale:</b>	Acciaio; Lega di zinco; Polipropilene
<b>Conforme a.:</b>	SMACNA HVAC-DCS

Table 1/1

Codice a catalogo	Numero articolo	Lunghezza fune metallica	Lunghezza fune metallica "Y" (YL)	A.	B	Carico statico
-------------------	-----------------	--------------------------	-----------------------------------	----	---	----------------

SLK15Y300L3R 2	196648	3m	0.3m	39 mm	5 mm	195N
SLK15Y500L3	196528	3m	0.5m	39 mm	5 mm	195N

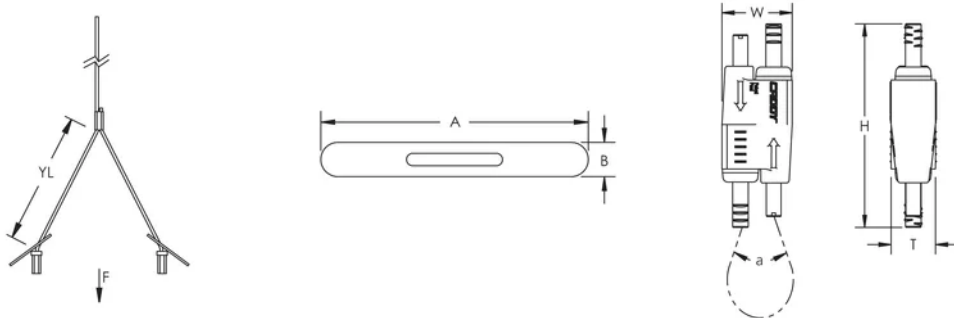
**Spessore (T):** 12.5 mm

**Larghezza (W):** 19 mm

**Altezza (H):** 55 mm

**Angolo (a):** 90 ° Max

## SCHEMI



## AVVERTIMENTO

I prodotti nVent devono essere installati e utilizzati solo come indicato nelle schede istruzioni e nei materiali di formazione di nVent. Le schede istruzioni sono disponibili su [www.nvent.com](http://www.nvent.com) e presso il vostro rappresentante del servizio clienti nVent. Un'installazione scorretta, un uso improprio, un'applicazione errata o qualsiasi altro mancato rispetto completo delle istruzioni e degli avvertimenti di nVent può causare malfunzionamenti del prodotto, danni alla proprietà, gravi lesioni personali e morte e/o annullare la vostra garanzia.

### Nord America

+1.800.753.9221

Opzione 1 – Assistenza  
clienti

Opzione 2 – Assistenza  
tecnica

### Europa

Paesi Bassi:

+31 800-0200135

Francia:

+33 800 901 793

### Europa

Germania:

800 1890272

altri paesi:

+31 13 5835404

### APAC

Shanghai:

+ 86 21 2412 1618/19

Sydney:

+61 2 9751 8500



Il nostro straordinario portafoglio di marchi:

CADDY

ERICO

HOFFMAN

ILSCO

SCHROFF

TRACHTE

