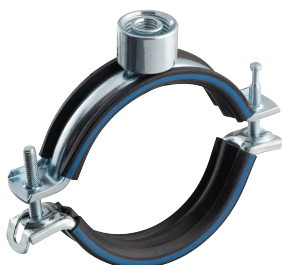


nVent CADDY Macrofix Plus Kombi dado combinazione M8 M10 1/2" Barra, 150- 160mmOD

CODICE A CATALOGO

MPK160



CARATTERISTICHE

Comprende un meccanismo di chiusura facile

Rivestimento anti-invecchiamento

Riduzione del rumore di Categoria II secondo la normativa DIN EN ISO 3822-1

Adatto a progetti di isolamento acustico conformi alla normativa DIN 4109

Classificazione di resistenza al fuoco "E" in conformita' alla norma DIN EN 13501-1

ATTRIBUTI DEL PRODOTTO

Numero articolo: 586766

Dimensione asta (RS): M8;M10;1/2"

Temperatura: -50 to 110 °C

Colore: Nero

Materiale: Acciaio;Gomma EPDM-SBR

Fine: Elettro galvanizzato

Diametro esterno (OD): 150 - 160 mm

Larghezza (W): 25 mm

Spessore (T): 2 mm

Diametro vite (Sc): 6 mm

Lunghezza vite (L): 50mm

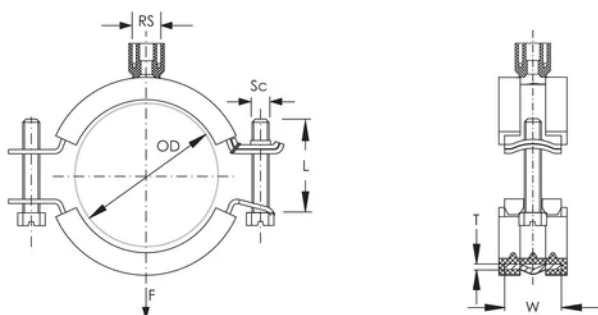
Carico statico: 3200N

Peso unità: 0.42 kg

INFORMAZIONI DI PRODOTTO AGGIUNTIVE

Rivestimento in gomma EPDM.

SCHEMI



AVVERTIMENTO

I prodotti nVent devono essere installati e utilizzati solo come indicato nelle schede istruzioni e nei materiali di formazione di nVent. Le schede istruzioni sono disponibili su www.nvent.com e presso il vostro rappresentante del servizio clienti nVent. Un'installazione scorretta, un uso improprio, un'applicazione errata o qualsiasi altro mancato rispetto completo delle istruzioni e degli avvertimenti di nVent può causare malfunzionamenti del prodotto, danni alla proprietà, gravi lesioni personali e morte e/o annullare la vostra garanzia.

Nord America

+1.800.753.9221

Opzione 1 – Assistenza
clienti

Opzione 2 – Assistenza
tecnica

Europa

Paesi Bassi:

+31 800-0200135

Francia:

+33 800 901 793

Europa

Germania:

800 1890272

altri paesi:

+31 13 5835404

APAC

Shanghai:

+ 86 21 2412 1618/19

Sydney:

+61 2 9751 8500



Il nostro straordinario portafoglio di marchi:

CADDY

ERICO

HOFFMAN

ILSCO

SCHROFF

TRACHTE

