

108 cinghia a due fori per tubo CPVC



CERTIFICAZIONI



CARATTERISTICHE

Comprende bordi svasati per proteggere i tubi

Adatto all'uso con tubo per sprinkler antincendio in CPVC

Comprende le viti di montaggio

SPECIFICHE

Fine: Pregalvanizzato

Materiale: Acciaio

Table 1/2

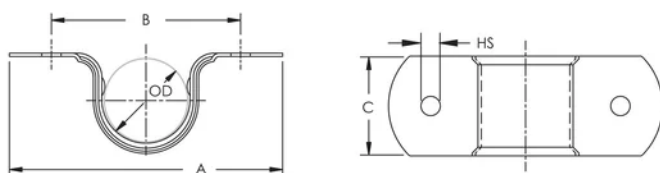
Codice a catalogo	Numero articolo	N.B./N.	Diametro esterno (OD)	Dimensione del foro (HS)	A.	B
1080150EG	597825	40	48.3 mm	5.8 mm	112.7 mm	87.3 mm
1080075EG	597822	20	26.9 mm	5.8 mm	82.6 mm	57.2 mm
1080200EG	597826	50	60.3 mm	5.8 mm	125.4 mm	100 mm

Codice a catalogo	Numero articolo	N.B./N.	Diametro esterno (OD)	Dimensione del foro (HS)	A.	B
1080125EG	597824	32	42.2 mm	5.8 mm	108 mm	82.6 mm
1080100EG	597823	25	33.7 mm	5.8 mm	88.9 mm	63.5 mm

Table 2/2

Codice a catalogo	Numero articolo	C	Spaziatura staffe di sospensione
1080150EG	597825	30.2 mm	2.1 m Max
1080075EG	597822	30.2 mm	1.65 m Max
1080200EG	597826	30.2 mm	2.4 m Max
1080125EG	597824	30.2 mm	1.95 m Max
1080100EG	597823	30.2 mm	1.8 m Max

SCHEMI



AVVERTIMENTO

I prodotti nVent devono essere installati e utilizzati solo come indicato nelle schede istruzioni e nei materiali di formazione di nVent. Le schede istruzioni sono disponibili su www.nvent.com e presso il vostro rappresentante del servizio clienti nVent. Un'installazione scorretta, un uso improprio, un'applicazione errata o qualsiasi altro mancato rispetto completo delle istruzioni e degli avvertimenti di nVent può causare malfunzionamenti del prodotto, danni alla proprietà, gravi lesioni personali e morte e/o annullare la vostra garanzia.

Nord America

+1.800.753.9221

Opzione 1 – Assistenza
clienti

Opzione 2 – Assistenza
tecnica

Europa

Paesi Bassi:

+31 800-0200135

Francia:

+33 800 901 793

Europa

Germania:

800 1890272

altri paesi:

+31 13 5835404

APAC

Shanghai:

+ 86 21 2412 1618/19

Sydney:

+61 2 9751 8500



Il nostro straordinario portafoglio di marchi:

CADDY

ERICO

HOFFMAN

ILSCO

SCHROFF

TRACHTE

