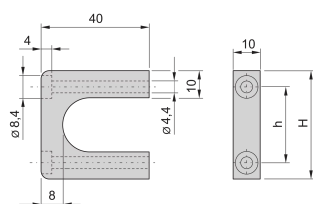


# MultipacPRO Front Handle, One-Piece, Width 10 mm

## Power Utilities



The front handles can be mounted and provide an easier to mount assembly. The handles can be assembled from the front side.

## CERTIFICATIONS



## FONCTIONS

Load-carrying capacity 30 kg/pair

Assembly on the front panel

Can be used for the aluminium or sheet metal versions

## SPÉCIFICATIONS

Table 1/2

Référence catalogue	Hauteur du rack	Quantité par colis	Type de poignée	Couleur	Matériau	Famille de produits
20860-256	1 U	2	Droit	Argent	Aluminium	MultipacPRO, Cassette
20860-257	2 U	2	Droit	Argent	Aluminium	MultipacPRO, Cassette
20860-259	4 U	2	Droit	Argent	Aluminium	MultipacPRO, Cassette

Référence catalogue	Hauteur durack	Quantité par colis	Type de poignée	Couleur	Matériau	Famille de produits
20860-260	5 U	2	Droit	Argent	Aluminium	MultipacPRO, Cassette
20860-258	3 U	2	Droit	Argent	Aluminium	MultipacPRO, Cassette

Table 2/2

Référence catalogue	Type de produit	Largeur	Compatible avec
20860-256	Poignée	10 mm	Châssis, Faces avant
20860-257	Poignée	10 mm	Châssis, Faces avant
20860-259	Poignée	10 mm	Châssis, Faces avant
20860-260	Poignée	10 mm	Châssis, Faces avant
20860-258	Poignée	10 mm	Châssis, Faces avant

## AVERTISSEMENT

Les produits nVent doivent être installés et utilisés uniquement comme indiqué dans les feuilles d'instructions et les documents de formation de nVent. Les feuilles d'instructions sont disponibles sur [www.nvent.com](http://www.nvent.com) et auprès de votre représentant du service client nVent. Une installation incorrecte, une mauvaise utilisation, une mauvaise application ou tout autre défaut de respect total des instructions et des avertissements de nVent peut entraîner une défaillance du produit, des dommages matériels, des blessures corporelles graves et la mort et/ou annuler votre garantie.



Notre gamme complète de marques:

**CADDY ERICO HOFFMAN ILSCO SCHROFF TRACHTE**