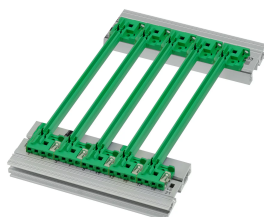


Guide-carte| avec codage pour CompactPCI/ VME64x, Décalage 0,1", PC



Nouvelle génération de guide-cartes de type Offset pour PCB ou unités enfichables. Forme une interface fiable entre les mécaniques de bac à cartes et les sous-ensembles. Grâce à la conception optimisée et au nouveau matériau plastique de haute qualité, la stabilité a été considérablement accrue, et les propriétés de sécurité incendie ont également été améliorées. Le matériau garantit une faible inflammabilité, une faible toxicité et densité de fumée et répond aux exigences de la norme EN 45545-2 (sécurité anti-incendie dans les véhicules ferroviaires) R22, R23 et R24 avec le niveau de risque le plus élevé HL3. De plus, les guide-cartes sont également considérés comme « sans halogène », conformément à la norme IEC 61249-2-21.

CERTIFICATIONS



FONCTIONS

NOUVELLE génération avec détrompage, Guide-cartes en plastique avec décalage pour un maintien fiable des PCB ou des unités enfichables

Stabilité significativement accrue, grâce à une conception optimisée et un matériau (PC) de haute qualité

Propriétés de sécurité incendie améliorées, répond à toutes les exigences EN 45545-2 R22, R23 et R24 avec HL3

« sans halogène », conformément à la norme IEC 61249-2-21

Fixation possible sur des profils (aluminium extrudé) ou des plaques d'épaisseur 1,5 mm

Possibilité de visser les guide-cartes sur les profilés horizontaux de types H et R, pour des exigences de tenue aux chocs et aux vibrations plus élevées.

Clip ESD disponible en option pour un contact conducteur entre le circuit imprimé et le profil

Température de stockage : de -40 °C à 130 °C

SPÉCIFICATIONS

Compatible avec: Bacs à cartes; Coffrets; Châssis 19"; Systèmes

| | |
|-----------------------------|--|
| Type: | Détrompage, décalage |
| Famille de produits: | EuropacPRO; RatiopacPRO; RatiopacPRO Air; CompacPRO; PropacPRO; MultipacPRO; Inpac |
| Matériau: | Plastique renforcé de fibres |
| Couleur: | Vert |
| Type de produit: | Support de guidage |

Table 1/1

| Référence catalogue | Quantité par colis | Profondeur de la carte | Largeur de rainure | Conformité | Expédition rapide |
|---------------------|--------------------|------------------------|--------------------|------------|-------------------|
| 64568-071 | 1 | 160mm | 2 | EN 45545-2 | No |
| 24568-359 | 10 | 160mm | 2 | EN 45545-2 | No |
| 64568-072 | 1 | 220mm | 2 | EN 45545-2 | No |

INFORMATIONS PRODUIT COMPLÉMENTAIRES

Veuillez noter que certains articles sont livrés selon des tailles de lots définies (SPQ, par ex. 5 pièces, 10 pièces, 50 pièces, etc.). Dans le cas d'une quantité commandée différente (par ex. 2 pièces), la quantité pourra être automatiquement augmentée à la taille de lot supérieure = lot de livraison standard.

AVERTISSEMENT

Les produits nVent doivent être installés et utilisés uniquement comme indiqué dans les feuilles d'instructions et les documents de formation de nVent. Les feuilles d'instructions sont disponibles sur www.nvent.com et auprès de votre représentant du service client nVent. Une installation incorrecte, une mauvaise utilisation, une mauvaise application ou tout autre défaut de respect total des instructions et des avertissements de nVent peut entraîner une défaillance du produit, des

North America

All locations
+1.763.422.2661
Chat with us:
nvent.com/schroff

Europe

Straubenhardt, Germany
+49.7082.794.0
Betschdorf, France
+33.3.88.90.64.90
Warsaw, Poland
+48.22.209.98.35
Assago, Italy
+39.02.932.7141
Chat with us:
nvent.com/schroff

Asia

Shanghai, China
+86.21.2412.6943
Qingdao, China
+86.532.8771.6101
Singapore
+65.6768.5800
Shin-Yokohama, Japan
+81.45.476.0271
Chat with us:
nvent.com/schroff

Middle East & India

Dubai, United Arab Emirates
+971.4.378.1700
Bangalore, India
+91.80.6715.2001
Istanbul, Turkey
+90.216.250.7374
Chat with us:
nvent.com/schroff



Notre gamme complète de marques:

CADDY ERICO HOFFMAN ILSCO SCHROFF TRACHTE