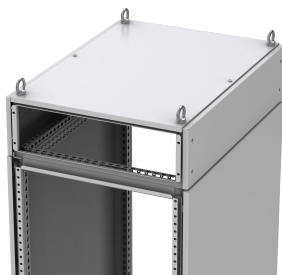


# Cadres supérieurs avant/arrière pour armoires au sol, MCU



Ce cadre crée un espace supplémentaire dans la partie supérieure et peut être séparé de l'armoire. Il dispose d'une perforation universelle pour un montage facile des accessoires.

## FONCTIONS

Description : Pour l'entrée de câbles et leur acheminement ou l'installation d'une alimentation. Fixé sur la partie supérieure de l'armoire par quatre vis M12. Disponible en 200 mm ou 300 mm de haut. La plaque de toit de l'armoire CCR peut être utilisée pour fermer le caisson. Pour soulever un MCU avec une armoire, vous aurez besoin d'un kit de levage MCKU.

Panneaux latéraux : Kit MCUP fourni en tant qu'accessoire.

Matériau : Cadre en acier 1,75 mm, panneaux en acier de 1,35 mm.

Finition : Revêtement poudré structuré RAL 7035.

Protection : Conforme IP55.

Quantité fournie : 1 pièce avec panneaux avant et arrière, et accessoires de montage (sans plaque de toit).

## SPÉCIFICATIONS

|                      |                   |
|----------------------|-------------------|
| <b>Couleur:</b>      | Gris clair        |
| <b>Finition:</b>     | Revêtement poudré |
| <b>Code couleur:</b> | RAL 7035          |
| <b>Matériau:</b>     | Acier             |

Table 1/1

| Référence catalogue | Référence article | Hauteur | Largeur | Profondeur | Matériau de l'armoire | Expédition rapide |
|---------------------|-------------------|---------|---------|------------|-----------------------|-------------------|
| MCU2046R5           |                   | 200mm   | 400mm   | 600mm      | Acier                 | No                |
| MCU2068R5           | MCU2068R5         | 200mm   | 600mm   | 800mm      | Acier                 | No                |
| MCU2085R5           |                   | 200mm   | 800mm   | 500mm      | Acier                 | No                |
| MCU2066R5           |                   | 200mm   | 600mm   | 600mm      | Acier                 | No                |
| MCU2086R5           |                   | 200mm   | 800mm   | 600mm      | Acier                 | No                |
| MCU2065R5           |                   | 200mm   | 600mm   | 500mm      | Acier                 | No                |
| MCU2088R5           | MCU2088R5         | 200mm   | 800mm   | 800mm      | Acier                 | No                |
| MCU2105R5           |                   | 200mm   | 1000mm  | 500mm      | Acier                 | No                |
| MCU2048R5           | MCU2048R5         | 200mm   | 400mm   | 800mm      | Acier                 | No                |
| MCU2106R5           |                   | 200mm   | 1000mm  | 600mm      | Acier                 | No                |
| MCU2128R5           | MCU2128R5         | 200mm   | 1200mm  | 800mm      | Acier                 | No                |
| MCU2108R5           | MCU2108R5         | 200mm   | 1000mm  | 800mm      | Acier                 | No                |
| MCU2125R5           |                   | 200mm   | 1200mm  | 500mm      | Acier                 | No                |
| MCU2126R5           |                   | 200mm   | 1200mm  | 600mm      | Acier                 | No                |
| MCU3106R5           |                   | 300mm   | 1000mm  | 600mm      | Acier                 | No                |
| MCU3088R5           | MCU3088R5         | 300mm   | 800mm   | 800mm      | Acier                 | No                |

| Référence catalogue | Référence article | Hauteur | Largeur | Profondeur | Matériau de l'armoire | Expédition rapide |
|---------------------|-------------------|---------|---------|------------|-----------------------|-------------------|
| MCU3108R5           | MCU3108R5         | 300mm   | 1000mm  | 800mm      | Acier                 | No                |
| MCU3086R5           |                   | 300mm   | 800mm   | 600mm      | Acier                 | No                |
| MCU3068R5           | MCU3068R5         | 300mm   | 600mm   | 800mm      | Acier                 | No                |
| MCU3126R5           |                   | 300mm   | 1200mm  | 600mm      | Acier                 | No                |
| MCU3048R5           | MCU3048R5         | 300mm   | 400mm   | 800mm      | Acier                 | No                |
| MCU3066R5           |                   | 300mm   | 600mm   | 600mm      | Acier                 | No                |
| MCU3128R5           | MCU3128R5         | 300mm   | 1200mm  | 800mm      | Acier                 | No                |

## AVERTISSEMENT

Les produits nVent doivent être installés et utilisés uniquement comme indiqué dans les feuilles d'instructions et les documents de formation de nVent. Les feuilles d'instructions sont disponibles sur [www.nvent.com](http://www.nvent.com) et auprès de votre représentant du service client nVent. Une installation incorrecte, une mauvaise utilisation, une mauvaise application ou tout autre défaut de respect total des instructions et des avertissements de nVent peut entraîner une défaillance du produit, des dommages matériels, des blessures corporelles graves et la mort et/ou annuler votre garantie.



Notre gamme complète de marques:

**CADDY ERICO HOFFMAN ILSCO SCHROFF TRACHTE**